

R2 PSTRUŠA - KRIVÁŇ, SO 100-00 SLOVENSKO, DETVA

GYSTUŽENÁ ZEMNÁ KONŠTRUKCIA

Produkt: Green Terramesh® & Terramesh®

Problém

Priestorové vedenie trasy je navrhnuté s ohľadom na minimalizáciu záberu pozemkov, vylúčenie asanácií jestvujúcich objektov a optimalizáciu bilancie zemných prác. Z toho dôvodu sú násypy zemného telesa rýchlostnej cesty riešené ako vystužené strmé svahy tvorené systémom GreenTerramesh. V miestach s obmedzeným záberom sa v päte vystužených svahov nachádzajú vystužené oporné múry s drôtokamenným lícivým systémom Terramesh v sklone 10:1.

Riešenie

Vystužené svahy sú založené plošne. Primárnou výstužou sú jednoosé ohybné geomreže PARAGRID a sekundárnou výstužou sú prefabrikované bloky. Prepojenie lícového prefabrikovaného bloku a jednoosej geomreže je vytvorené prostredníctvom presahu dĺžky 3,0 m.

Spodná časť konštrukcie predstavuje systém prefabrikovanej modulárnej konštrukcie tvorenej lícovými drôtokamennými prvkami s integrovanou výstužnou sieťou typu Terramesh System. Lícové prvky sú rozmerov dĺžka 2.0 m x výška 1.0 m (resp. 0.5 m) x šírka koša 0.8 m s výstužením formou horizontálneho panelu dĺžky 3,0 m.

Vrchná časť konštrukcie predstavuje systémový prvok Green Terramesh. Systém je tvorený jedným blokom, ktorý v sebe spája výstužnú funkciu a zároveň zabezpečuje aj stabilitu a zazelenenie čela svahu. Blok je vyrobený z dvojzákrutovej šesťuholníkovej siete, ktorá v jednom celku tvorí výstužný panel, čelo aj vrchný panel. Základným materiálom bloku je šesťuholníková dvojzákrutová oceľová sieť s typom oka 8x10 s ochranou Galmac (zliatina Zn-Al5% -MM) a PVC. Priemer oceľového drôtu je 2,7/3,7 mm. Sklon čela systému je 45° stupňov, výška čela je 0,56 m. Dĺžka výstupy je 3,0 m. Šírka čela je 3,0 m.

Klient:

Národná diaľničná spoločnosť, a.s.

Hlavný dodávateľ:

STRABAG s.r.o., DOPRASTAV, a.s., VÁHOSTAV-SK, a.s.

Projektant:

DOPRAVOPROJEKT a.s.

Použitý produkt:

Green Terramesh® - pohľadová plocha: 86 000 m²
Terramesh® - pohľadová plocha: 15 500 m²

Informácia o zhotovení konštrukcie:

Začiatok výstavby: August 2014

Koniec výstavby: November 2015

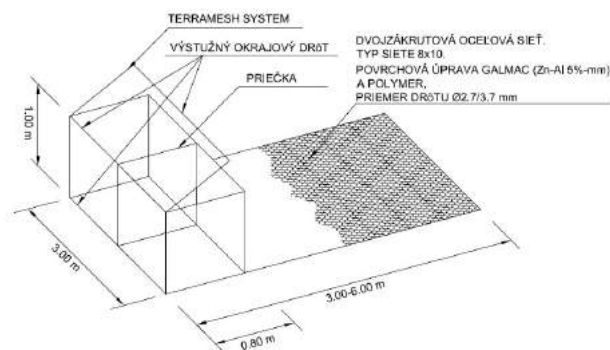


Schéma Terramesh

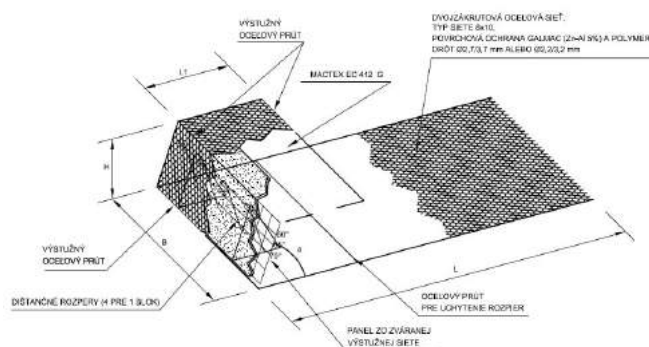


Schéma Green Terramesh



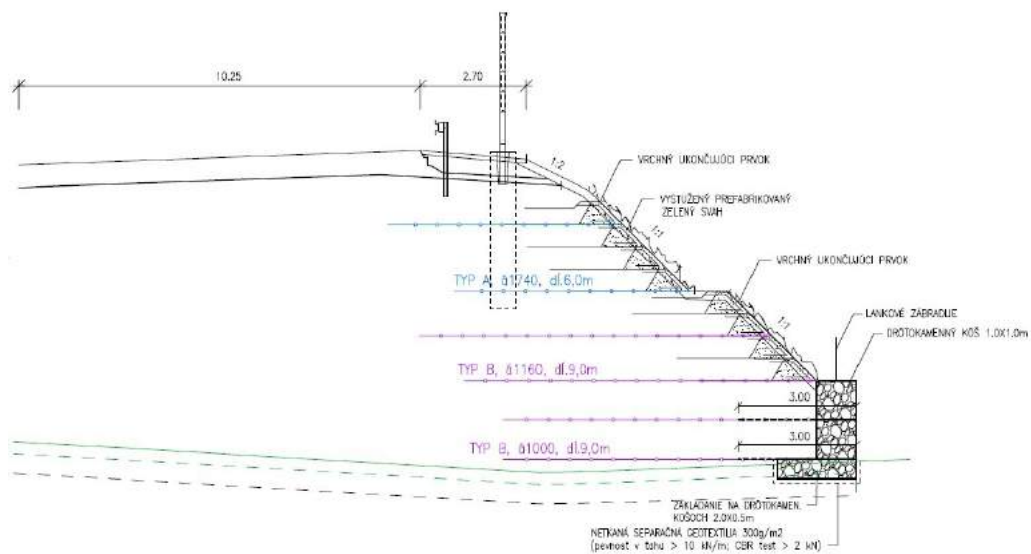
Začiatok prác

Dátum: August 2014



Začiatok prác

Dátum: September 2014



Vzorový priečný rez



Počas výstavby

Dátum: Október 2014