

ПУНКТ ВЗИМАНИЯ ПЛАТЫ

51-КМ АВТОМОБИЛЬНОЙ ДОРОГИ М4 «ДОН»

АРМОГРУНТОВЫЕ ПОДПОРНЫЕ СТЕНЫ

Продукция: Система Террамеш®, Матрацы Рено, Георешетка ПараГрид®

Описание объекта

В рамках реализации Федеральной целевой программы «Развитие транспортной системы России» и подготовки к проведению Олимпийских игр в Сочи была проведена реконструкция ряда автомобильных дорог. В их число вошла трасса М4 «Дон», соединяющая Москву, Воронеж, Ростов-на-Дону, Краснодар и Новороссийск. Еще несколько лет назад трасса была в основном двухполосной, а в летнее время отличалась особой загруженностью ввиду большого количества отдыхающих, выезжающих на Черноморское побережье Кавказа и другие благоприятные для отдыха районы.

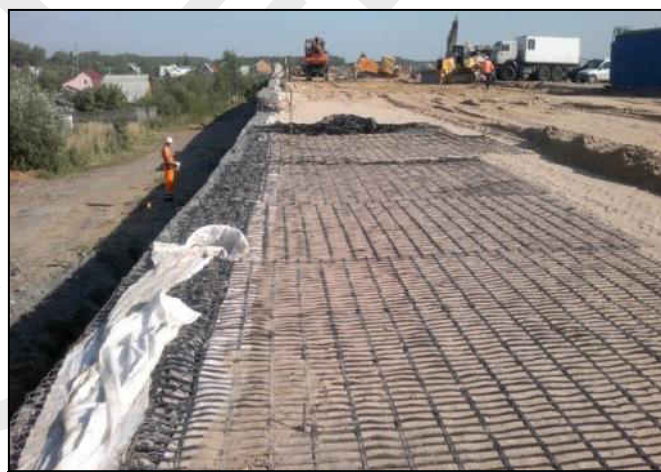
Сейчас от Москвы до Воронежа проложен современный автобан, далее следуют еще два скоростных участка. Общая протяженность автомобильной дороги составляет 1543,7 км, при этом 1020 км соответствуют первой категории. Таким образом, трасса М4 «Дон» является главной транспортной артерией, соединяющей центральную Россию с Олимпийским Сочи.

Проблема

На стадии разработки проектной документации, сотрудники ПИИ ИНСТРОЙПРОЕКТ столкнулись с непростой задачей, на 51-ом км трассы М4 «Дон» необходимо было запроектировать пункт взимания платы за проезд. В составе реконструируемого участка появилась необходимость уширения существующей проезжей части с 2-х до 10-ти полос для размещения касс оплаты проезда. В том числе, крайняя правая полоса должна была быть предназначена для проезда и провоза крупногабаритных грузов массой до 200 тонн.



Укладка матраца Рено в основание стенки



Возведение первых рядов с послойным армированием



Выход на проектную отметку

Заказчик:

ГК АВТОДОР

Генеральный проектировщик:

ПИИ ИНСТРОЙПРОЕКТ

Генеральный подрядчик:

ООО «ТРАНССТРОЙМЕХАНИЗАЦИЯ»

Субподрядчик:

ООО «СДС — Д»

Примененная продукция:

БЛОКИ СИСТЕМЫ ТЕРРАМЕШ 5*2*0,5 ПВХ — 1187 ШТ.
 ГАБИОНЫ 2Х1Х0,5 ПВХ — 50 ШТ.
 МАТРАЦЫ РЕНО 3*2*0,3 ПВХ — 141 ШТ.
 ГЕОРЕШЕТКА ПАРАГРИД® 100/15 — 18 525 М2

Протяженность объекта:

550 м

Высота сооружения:

До 6 м

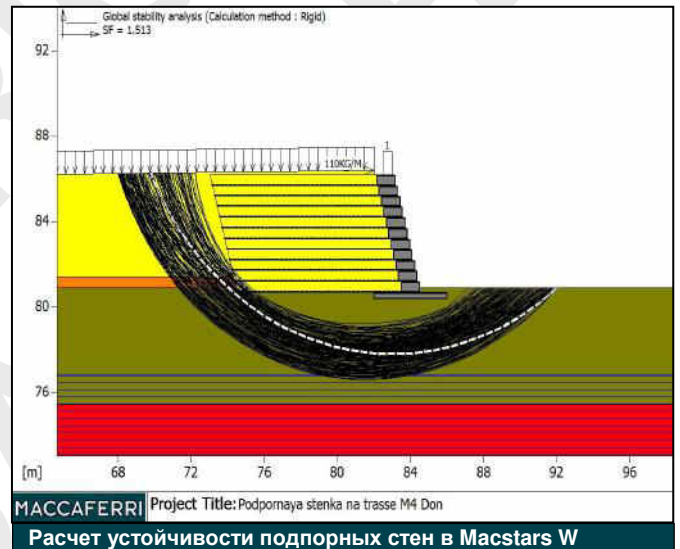
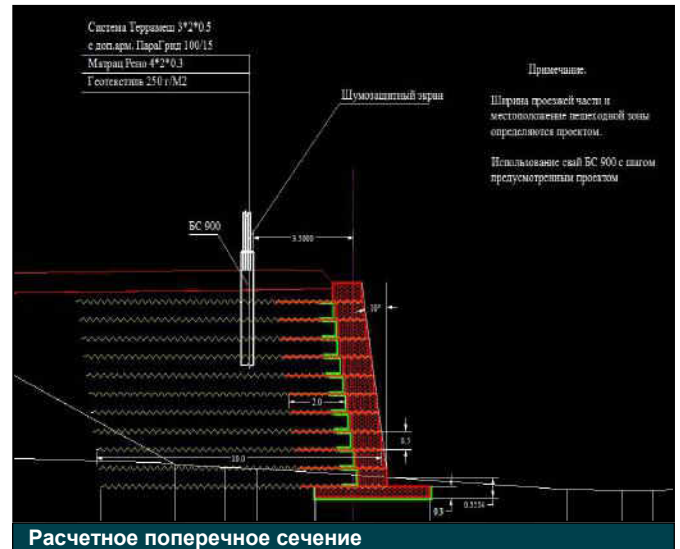
Сроки строительства:

Сентябрь 2010 — май 2011 г.

Решение

Сотрудниками ПИИ ИНСТРОЙПРОЕКТ было принято решение обратиться в компанию Маккаферри для оказания консультаций по разработке технического решения, позволяющего решить поставленные задачи.

Специалисты ООО «ГАБИОНЫ МАККАФЕРРИ СНГ» в сжатые сроки разработали и согласовали с проектной организацией оптимальное техническое решение, подразумевающее устройство армогрунтовой подпорной стены из модулей Системы Террамеш с дополнительным армированием высокопрочной георешеткой ПараГрид® 100/15. Данное решение было подтверждено результатами расчетов в специализированном и сертифицированном программном комплексе **Macstars W**



© 2016 Любое копирование материалов запрещено. Все права защищены.

ООО «ГАБИОНЫ МАККАФЕРРИ СНГ»

115088, Москва, ул. Шарикоподшипниковская, 13, строение 62
 Тел./факс: +7 495 937-58-84 Тел./факс: +7 495 775-19-93
 E-mail: info@maccaferri.ru
www.maccaferri.ru