

УСТРОЙСТВО КОНУСОВ ПУТЕПРОВОДА

ПЕРЕСЕЧЕНИЕ ОБХОДА ОДИНЦОВО С УСПЕНСКИМ ШОССЕ, МОСКОВСКАЯ ОБЛАСТЬ

Продукция: Система Макволл

Описание объекта

Значительное увеличение транспортного потока в последние годы становится основным катализатором роста транспортной инфраструктуры Москвы и Московской области. Северный обход г. Одинцово стал разгрузочной транспортной артерией для города и способствовал значительному снижению нагрузки на Минское шоссе (М-1). До момента открытия, участок автодороги «Беларусь» в районе г. Одинцово являлся одним из наиболее проблемных и загруженных. По Минскому шоссе производятся как международные перевозки (транспортный коридор Запад — Восток), так и внутренние. Проблема с загруженностью Минского шоссе послужила началом создания объездной дороги.



Установка блоков в проектное положение

Проблема

Проектная документация предусматривала возведение большого количества инженерных сооружений на 18,5-километровом участке дороги, в том числе ряд транспортных развязок и путепроводов. Одним из таких путепроводов является пересечение «Обхода Одинцово» с Успенским шоссе. Здесь, проектом предусмотрено устройство подпорных стен на конусах из монолитного железобетона. Однако, заказчиком было озвучено требование к эстетичному внешнему виду будущего сооружения.



Уплотнение ручной трамбовкой 3-х метров за лицевой гранью

Заказчик:

ГК «АВТОДОР»

Генеральный проектировщик

ЗАО «ИНСТИТУТ ПРОМОС»

Субподрядчик на проектирование

ООО «ГАБИОНЫ МАККАФЕРРИ СНГ»

Генеральный подрядчик:

СК «АВТОБАН»

Субподрядчик:

ООО «СТРОЙГАРАНТ»

Примененная продукция:

БЛОКИ СИСТЕМЫ МАКВОЛЛ – 10041 ШТ.
КРЫШКИ БЛОКОВ СИСТЕМЫ МАКВОЛЛ – 674 ШТ.
ГЕОРЕШЕТКА МАКГРИД WG 8S – 24850 М²

Высота сооружения:

до 10,5 м

Сроки строительства

Январь — декабрь 2014 г.



Угол наклона лицевой грани – 8°

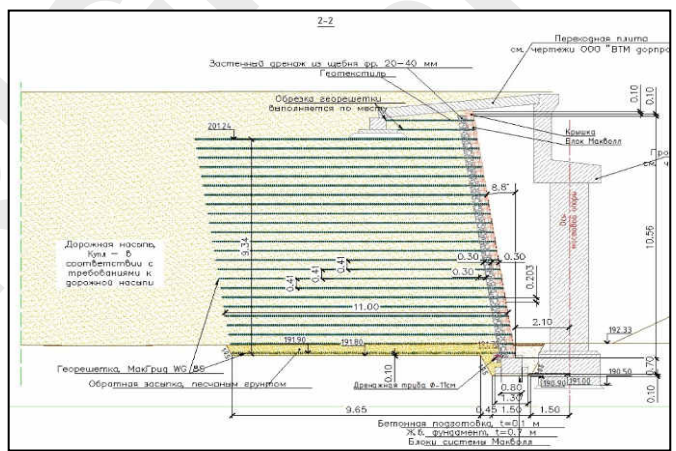
Решение

В ходе проработки технического решения проектировщики ООО «ВТМ дорпроект» приняли решение обратиться в компанию Маккаферри с целью получения консультации по разработке сбалансированного комплексного технического решения, позволяющего решить поставленные задачи. Специалисты ООО «Габрионы Маккаферри СНГ» в сжатые сроки разработали и согласовали с проектной организацией оптимальное техническое решение, подразумевающее устройство армогрунтовой подпорной стены Системы Макволл.

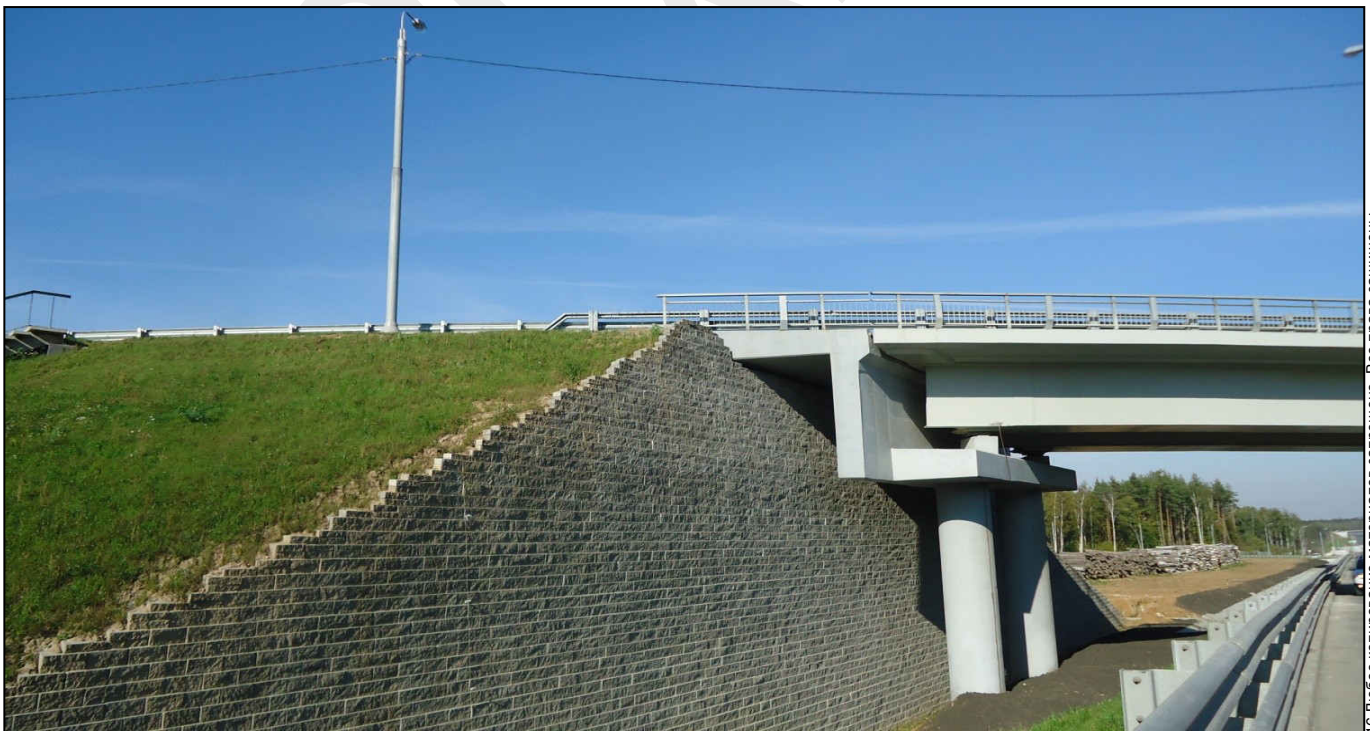
В результате одобренное техническое решение позволило решить поставленные задачи и обеспечить инженерную защиту конуса путепровода, что подтверждалось выполненными поверочными расчетами в специализированном программном комплексе Макстарс W. Был выбран серый цвет для облицовочных блоков Системы Макволл, что позволило возведенной стене органично вписаться в существующий ландшафт.



Уплотнение насыпи катком после 3-х метровой зоны от лицевой грани



Поперечное сечение



Правый конус путепровода спустя четыре месяца после ввода в эксплуатацию

ООО «ГАБИОНЫ МАККАФЕРРИ СНГ»

115088, Москва, ул. Шарикоподшипниковская, 13, строение 62

Тел./факс: (+7) 495 937-58-84 Тел./факс: (+7) 495 775-19-93

E-mail: info@maccaferri.ru

www.maccaferri.ru