

### Укрепление откосов на а/д А-147 Джубга-Сочи граница с респ. Абхазия на участке км 4+500 – 18+007 (обход Сочи)

#### КОНТРОЛЬ ЭРОЗИИ

**Продукция:** Геомат МакМат R1 6822 GN зеленый

#### Описание объекта

XXII Олимпийские зимние игры проводились в России в городе Сочи с 7-ого по 23 февраля 2014 года. К началу мероприятия было построено большое количество спортивных и инфраструктурных объектов, которые продолжают успешно функционировать и после проведения Олимпийских Игр. Мягкий климат приморской части Краснодарского края и развитая инфраструктура привлекают большое число туристов в течение всего года.

Автомобильная дорога «А-147 Джубга – Сочи» - является одной из главных транспортных артерий на подступах к современному Сочи, входит в состав европейского маршрута Е97 и является своеобразной «визитной карточкой» района. Протяженность дороги составляет 183 км и проходит вдоль береговой линии Черного моря по гористой территории. Сложная геология района обуславливает особый подход к обустройству объектов транспортной инфраструктуры.

#### Проблема

При обустройстве трассы «А-147 Джубга – Сочи» возникла необходимость в озеленении крутых откосов дороги, на которых отсутствовали плодородные грунты.

Изначально, на склонах вдоль автодороги была установлена объемная георешетка. Данный материал не оправдал своего назначения, так как большая его часть разрушилась и провисла под действием эрозии почвы и других внешних факторов. Плохо укрепленный откос потерял эстетичный внешний вид, растительность на нем прорасти не смогла.

#### Решение

Перед Заказчиком встала задача выбрать техническое решение, способное обеспечить на данном участке устойчивый травяной покров в кратчайшее время. Особенность участка заключалась в переменном заложении откоса от 1:1 до 1:1,5. К тому же, сам участок представляет собой склон из полускальных грунтов.

#### Заказчик:

ОАО «ДСД ЧЕРНОМОРЬЕ»

#### Проектировщик:

ООО «ЦЕНТРПРОЕКТ»

#### Генеральный подрядчик:

ООО «НПО ГЕОСТРОЙ»

#### Примененная продукция:

ГЕОМАТ МАКМАТ R1 6822 GN ЗЕЛЕНЫЙ - 6 564 м<sup>2</sup>

#### Сроки строительства:

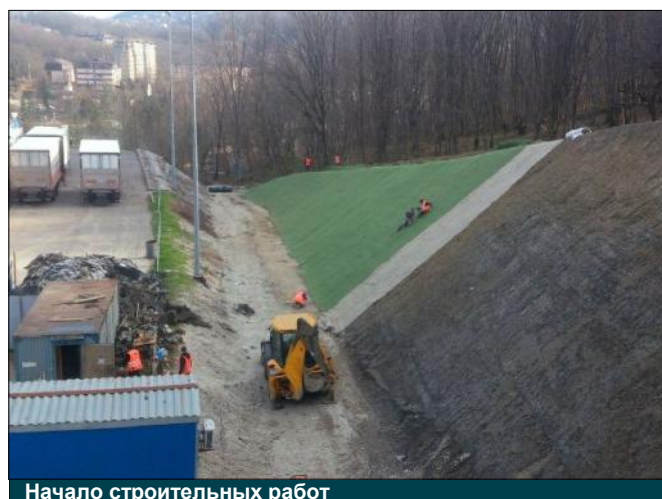
11 ЯНВАРЯ - 15 МАРТА 2016 ГОДА



Состояние откоса до начала строительства



Демонтаж объемной георешетки



Начало строительных работ

# MACCAFERRI

Компания Маккаферри, совместно с подрядчиком разработала решение, позволяющее удержать плодородный слой грунта на склоне и в минимальные сроки озеленить откос посредством укладки геомата МакМат™ R.

Благодаря высокоэластичному слою высокой пористости МакМат™ R аккумулирует на себе частички грунта и способствует росту растительности сквозь него, что придает укрепленному откосу его естественный вид.

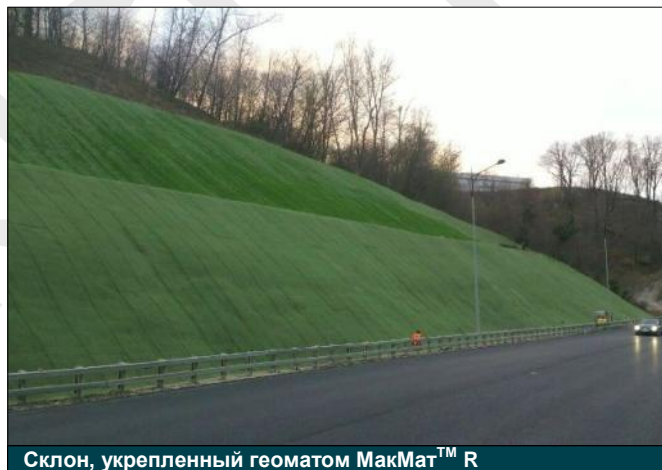
С учетом крутизны откоса, было предложено использовать геомат, армированный сеткой двойного кручения с дополнительным цинковым покрытием МакМат™ R 6822 GN. Зеленый цвет геомата позволил придать склону привлекательный внешний вид еще в процессе строительства.



Процесс монтажа геомата МакМат™ R



Окончание строительных работ



Склон, укрепленный геоматом МакМат™ R



Быстрое озеленение откоса благодаря укладке геомата МакМат™ R 6822 GN

## ООО «ГАБИОНЫ МАККАФЕРРИ СНГ»

115088, Москва, ул. Шарикоподшипниковская, 13, строение 1

Тел./факс: (+7) 495 937-58-84 Тел./факс: (+7) 495 775-19-93

E-mail: [info@maccaferri.ru](mailto:info@maccaferri.ru)

[www.maccaferri.ru](http://www.maccaferri.ru)