

## РЕМОНТ ДОРОЖНОГО ПОЛОТНА НА ЩЁЛКОВСКОМ ШОССЕ РОССИЯ, МОСКВА

### PAVEMENT/ ASPHALT OVERLAYS

Продукция: Родмеш L

#### Проблема

Одной из главных проблем при эксплуатации дорожного полотна является появление отражённых трещин и колеиности на участках с интенсивным движением автотранспорта. В результате повышенных нагрузок на дорожную одежду, срок её службы значительно сокращается.

Плохое состояние асфальтобетонного покрытия - это не только повышенный износ автотранспорта, это и удар по экономике регионов, возникающий за счёт убытков по транспортировке грузов.

Текущий ремонт дорожной одежды на Щёлковском шоссе в районе станции метро "Щёлковская" в Москве подразумевал использование новых и наиболее надёжных методов борьбы с деформацией дорожного полотна. Необходимо было закрыть асфальтом полосу, прежде предназначенную для разделительного газона. Участок характеризовался невысокой несущей способностью основания.

#### Решение

Для решения проблем образования отражённых трещин и появления колеиности на данном участке трассы, было принято решение использовать материал Родмеш в качестве армирующего слоя. Материал был уложен в основании укладываемого асфальтобетонного покрытия, надёжно разровнен и заанкерован с помощью специальных монтажных пистолетов и анкерных пластин. Асфальт представлял собой новый тип асфальтобетонной смеси - ЩМА, которая за счёт большей вязкости предъявляет повышенные требования к качеству укладки сетки Родмеш, проведённой на высоком профессиональном уровне.



До начала ремонтных работ

Дата: Август 2006



Подготовка материала к укладке

Дата: Август 2006

Заказчик:

ГУП ГУЗ ВАО

Подрядчик:

ЗАО "СДС АРАН"

Консультант:

ООО "ГАБИОНЫ МАККАФЕРРИ СНГ"

Применённая продукция:

РОДМЕШ L (4x50, 3x50), 6600 м<sup>2</sup>

Сроки:

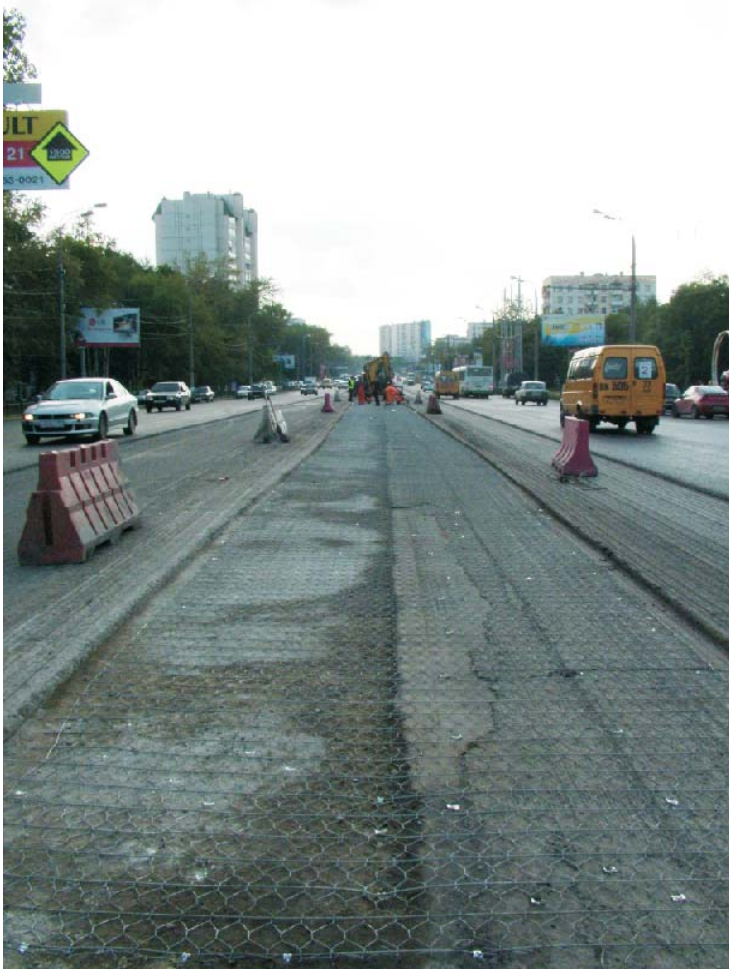
Начало строительства: АВГУСТ 2006

Окончание строительства: АВГУСТ 2006



Раскатывание материала Родмеш

Дата: Август 2006



Анкеровка сетки Родмеш, её разравнивание и проливка битумной эмульсией (в ночное время)

Дата: Август 2006



Укладка асфальтобетонного покрытия с использованием колёсного асфальтоукладчика (в ночное время)

Дата: Август 2006

## ООО "ГАБИОНЫ МАККАФЕРРИ СНГ"

109044, Россия, Москва, ул. Мельникова, 7

Тел. (+7) 495-9375884 - Факс (+7) 495-6746740

E-mail: [info@maccaferri.ru](mailto:info@maccaferri.ru) - Web site: [www.maccaferri.ru](http://www.maccaferri.ru)