

S.S. 51 "ALEMAGNA" ITALIA, BELLUNO

STRADE/RINFORZO DELLE TERRE

Prodotto: Terramesh Verde

Problema

Il progetto si inserisce in un contesto di più ampio respiro che riguarda la riqualificazione della S.S. 51 "Alemagna" direttrice principale che permette di raggiungere importanti località scii-stiche (es. Cortina d'Ampezzo) una volta usciti dall'autostrada A27. La statale in molti punti si presenta tortuosa e con una carreggiata molto stretta, generando forti rallentamenti e pericolo di incidenti soprattutto nei periodi di alta stagione coincidenti con i mesi invernali ed estivi. Inoltre un traffico pesante non trascurabile incide sulla regolarità dei flussi di traffico e sui tempi di percorrenza.

Soluzione

La soluzione nel tratto in questione (Castellavazzo—Macchietto) è consistita nella realizzazione di una nuova galleria di lunghezza pari a 1200 m, la risistemazione di un breve tratto della vecchia statale e la realizzazione di un nuovo svincolo a valle della nuova galleria. Sulla sistemazione della vecchia strada statale ma soprattutto per la realizzazione dello svincolo sono state utilizzate delle terre rinforzate utilizzando elementi "Terramesh" di diversa tipologia.

La particolare conformazione della valle e la vicinanza al fiume Piave hanno vincolato le scelte progettuali a limitare al massimo l'ingombro dei rilevati stradali.

Per questo motivo la soluzione Terramesh è risultata la più conveniente sia dal punto di vista tecnico che pratico. Infatti utilizzando elementi preassemblati in stabilimento che richiedono solo il posizionamento ed il loro riempimento si è potuti procedere con sollecitudine. In alcuni periodi si è raggiunta infatti una velocità di produzione pari ad oltre 80 mq/giorno con una squadra formata da soli 5 uomini.



Riempimento Terramesh

Data: Luglio 2008

Committente:

ANAS SPA

Impresa Generale appaltatrice:

INTERCANTIERI VITTADELLO SPA

Progettisti:

dell'Impresa: Intercantieri Vittadello S.p.A.
del muro Terramesh: Officine Maccaferri S.p.A.

Prodotti utilizzati:

Terramesh Verde: circa 5.000 mq

Informazioni sulla costruzione

Data inizio lavori: Agosto 2005

Data fine lavori: Fine 2008



Avanzamento dei lavori

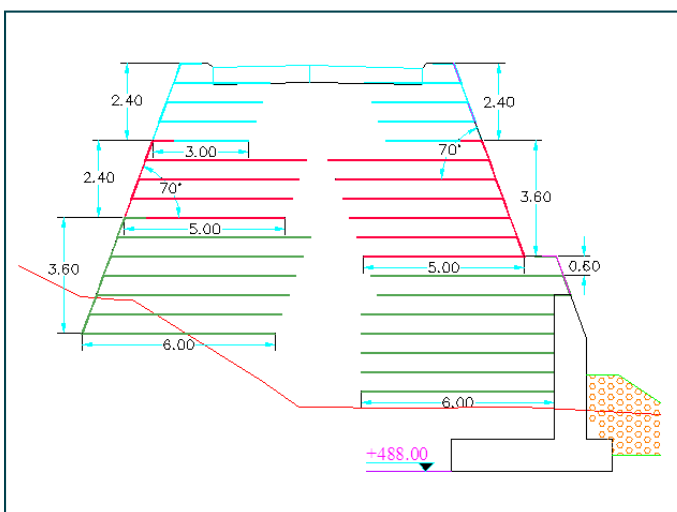
Data: Agosto 2008



Data: Agosto 2008



Data: Ottobre 2008



Sezione tipo delle rampe - Immagini a lavori appena conclusi

Data: Ottobre 2008

Officine Maccaferri S.p.A.

Via Agresti, 6 - P.O. BOX 396 - 40123 Bologna (Italy)

Tel. (+39) 051-6436000 - Fax (+39) 051-236507

E-mail: comit@maccaferri.com - Web site: www.maccaferri.com

Azienda con Sistema Qualità
Certificato da Bureau Veritas con accreditamento Sincert e UKAS.