

## TEBE BRASIL, SÃO PAULO, BEBEDOURO

**Solução:** SISTEMAS DE DRENAGEM HORIZONTAL  
**Produtos:** MacDrain® TD

**Problema:**

A SP-323 é uma rodovia de pista simples, que interliga as cidades de Jaboticabal e Vista Alegre do Alto dentro do trecho de concessão da TEBE - Concessionária de Rodovias. Neste trecho, havia a necessidade de se executar drenos profundos nos acostamentos na região de vale, para rebaixamento de lençol freático, evitando assim consideráveis danos ao pavimento nos períodos de chuva.

**Solução:**

A solução de drenagem adotada foi a utilização do geocomposto para drenagem MacDrain® TD, com 1,30m de altura, conforme especificado em projeto. No processo de execução, utilizou-se uma valetadeira de serra para a escavação das valas, abrindo-as com largura de 0,18m e uma profundidade 1,40m. Reduzidas as dimensões, porém suficientes para a inserção do MacDrain® TD, foi otimizado o processo de execução dos drenos devido sua grande produtividade.



Durante a obra



Durante a obra

**Nome do Cliente**

TEBE Concessionária de Rodovias

**Construtora**

TEG Sistemas Ltda

**Projeto**

----

**Produtos usados**

MacDrain® TD                      4.020 m

**Data da obra**

**Início:** 01/05/2007

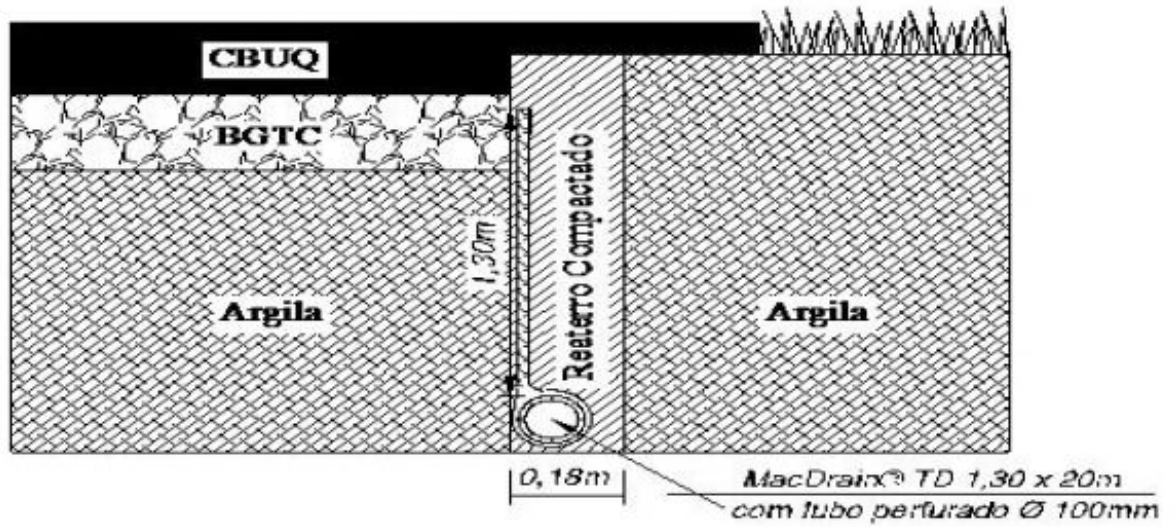
**Término:** 31/05/2007



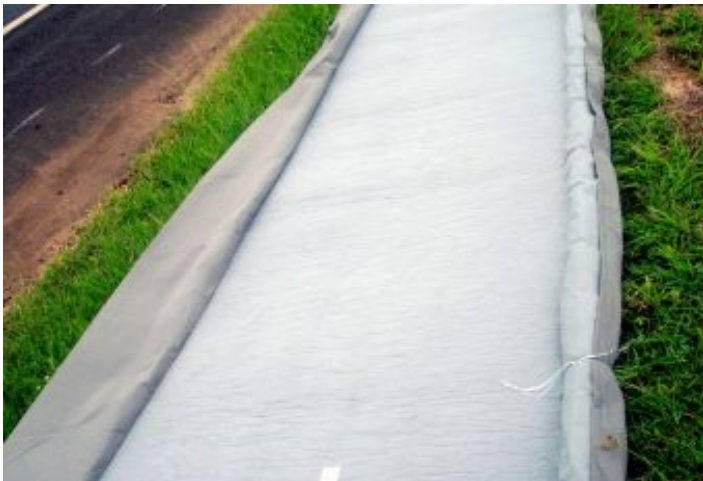
Durante a obra

# Detalhe do MacDrain® TD

Sem escala



## Representação Esquemática



Durante a obra



Durante a obra



Durante a obra



Durante a obra

**MACCAFERRI**  
AMERICA LATINA

[www.maccaferri.com/br](http://www.maccaferri.com/br)

Sistema de Gestão de Qualidade  
Certificado de Conformidade com a  
Norma ISO 9001

ISO  
**9001**