

RENACE III GUATEMALA, CARCHA, ALTA VERAPAZ, COBÁN

Solução: ESTABILIZAÇÕES E PROTEÇÕES SUPERFICIAIS DE TALUDES

Produtos: Tela de Alta Resistência

Problema:

Derivado dos cortes realizados para os acessos aos distintos pontos da hidrelétrica, criaram-se grandes taludes rochosos que ficaram expostos, com diferente granulometria, sendo estes estáveis, porém muito erosionáveis na face exposta por chuvas e ventos.



Durante a obra

Solução:

Por meio de consultoria externa do cliente, lhe foi indicado colocar uma rede para controlar a queda dos desprendimentos superficiais que representavam os cortes realizados, onde ficou exposto material fino + detritos de rocha, para o qual se utilizou malha hexagonal em dupla torção para controlar a queda destes e que as vias de acesso não fossem afetadas por este tipo de materiais.



Durante a obra

Nome do Cliente

Cobra Infraestructuras Hidráulicas

Construtora

Proyecto Eoloindustria S.A.

Projeto

Cobra Infraestructuras Hidráulicas

Produtos usados

Tela de Alta Resistência 10000 m²

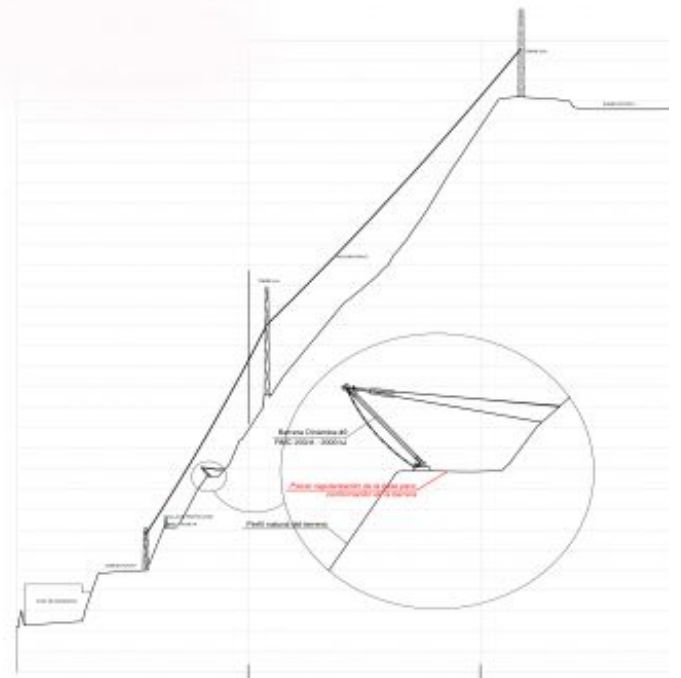
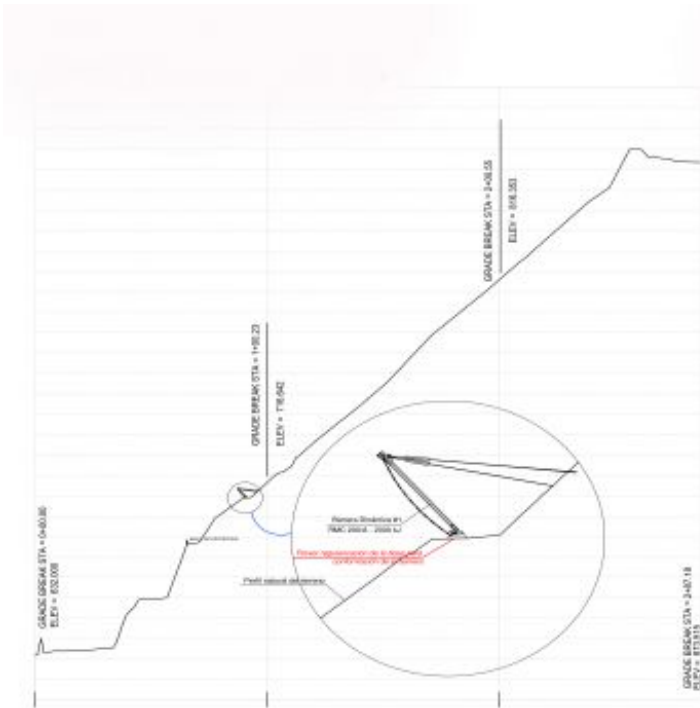
Data da obra

Início: 01/06/2015

Término: 30/11/2015



Durante a obra



Representação Esquemática



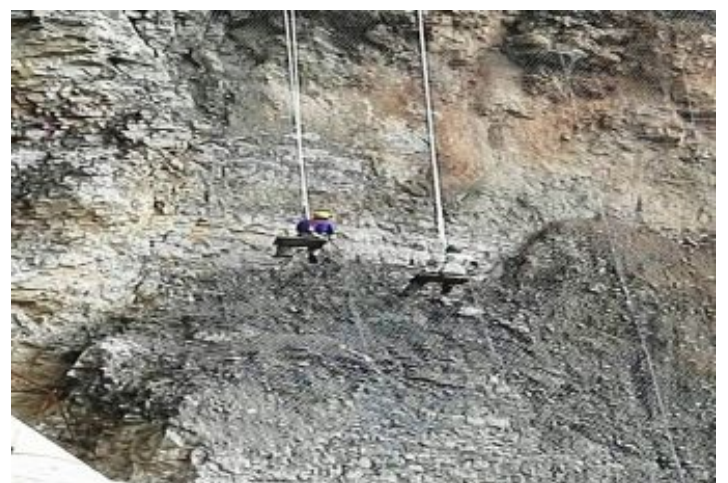
Durante a obra



Durante a obra



Durante a obra



Durante a obra