

HIDROELÉTRICA PALO VIEJO GUATEMALA, QUICHE , SAN JUAN COTZAL

Solução: REVESTIMENTO SUPERFICIAL

Produtos: Tela de Alta Resistência

Problema:

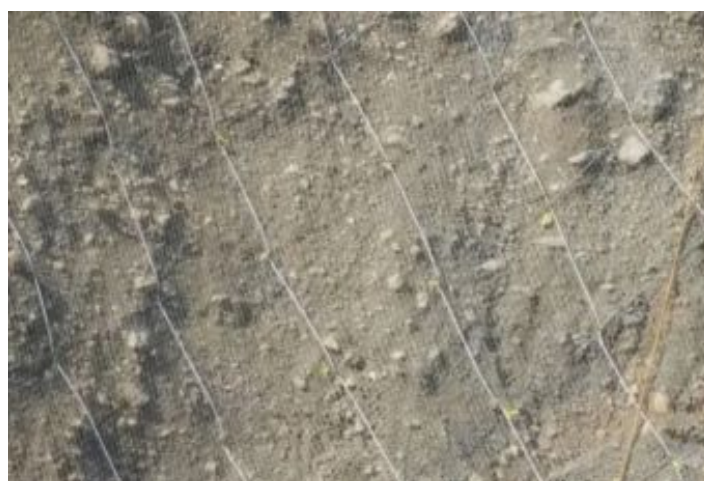
No talude que faz fronteira com o Canal 5 da hidrelétrica de Palo Viejo, ocorreu um deslizamento, o que resultou em um talude cheio de rochas expostas. A possibilidade de queda de rocha era um problema perigoso, já que poderia danificar o canal revestido em concreto.

Solução:

Foi decidido implementar uma malha em dupla torção para estabilização superficial do talude e assim evitar danos ao canal.



Durante a obra



Durante a obra



Durante a obra

Nome do Cliente

Hidroeléctrica Palo Viejo

Construtora

Ilesa Costrizioni

Projeto

Maccaferri de Guatemala

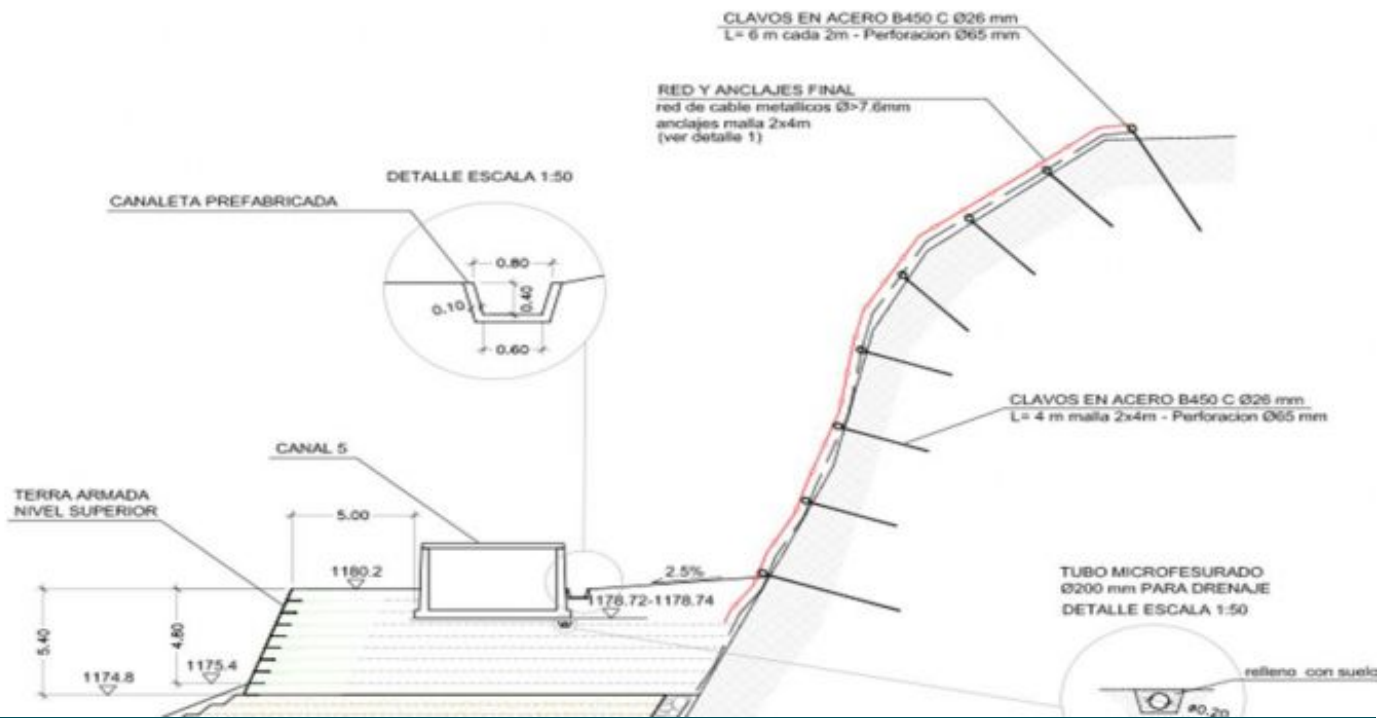
Produtos usados

Tela de Alta Resistência 8000 m²

Data da obra

Início: 02/02/2016

Término: 27/05/2016



Representação Esquemática



Durante a obra



Durante a obra



Durante a obra



Durante a obra

MACCAFERRI
AMERICA LATINA

www.maccaferri.com/br

Sistema de Gestão de Qualidade
Certificado de Conformidade com a
Norma ISO 9001

ISO
9001