

CASAS BAHIA BRASIL, DUQUE DE CAXIAS - RJ

Solução: ESTABILIZACIÓN SUPERFICIAL DE TALUDE

Produtos: Red de Alta Resistencia

Problema:

Un conjunto de taludes rocosos localizados en Duque de Caxias – RJ, con inclinación de 2H:1V y bermas de 3,00 m, presentaban varios puntos de deslizamientos y erosiones, principalmente en los trechos inferiores. Además de los problemas expuestos, fueron constatadas también muchas cisuras de alivio en evolución. Algunas de las explicaciones para los problemas arriba refieren a la geología del local e también a lo hecho da existencia de percolación de agua através del macizo.

Durante las obras realizadas en los taludes fueron removidos materiales rocosos del macizo, posteriormente a esto ocurrieran mas deslizamientos y desplazamientos, consecuentes de fallos geológicos, detonación de explosivos y también das propias características da formação del talude rocoso.

Solução:

Para solucionar los problemas en el macizo rocoso, fueron previstas varias soluciones. En el primero trecho fueron instalados anclajes en el longo de los taludes inferiores, con la finalidad de estabilizar el macizo. También fue ejecutado el preenchiemento de las erosiones con sacos de suelo-hormigón y reaterro, afín de, recomponer la superficie del talude. Por fin fue instalada la red de alta resistencia asociada a cables de acero en la faz del talude, con la finalidad de confinar y impedir nuevos desprendimientos, garantizando así la estabilidad superficial del macizo. Además de la solución supracitada, fue aplicada a solución de solo grapado con faz en hormigón proyectado en algunos trechos del talude.



Antes de la obra



Durante la obra



Durante la obra

Nombre del cliente:

Casas Bahia

Constructora:

SEEL – Serviços Especiais de Engenharia Ltda

Productos usados:

Red de Alta Resistência Zn/Al

Fecha de la obra:

Início: Marzo/2006

Termino: Abril/2007

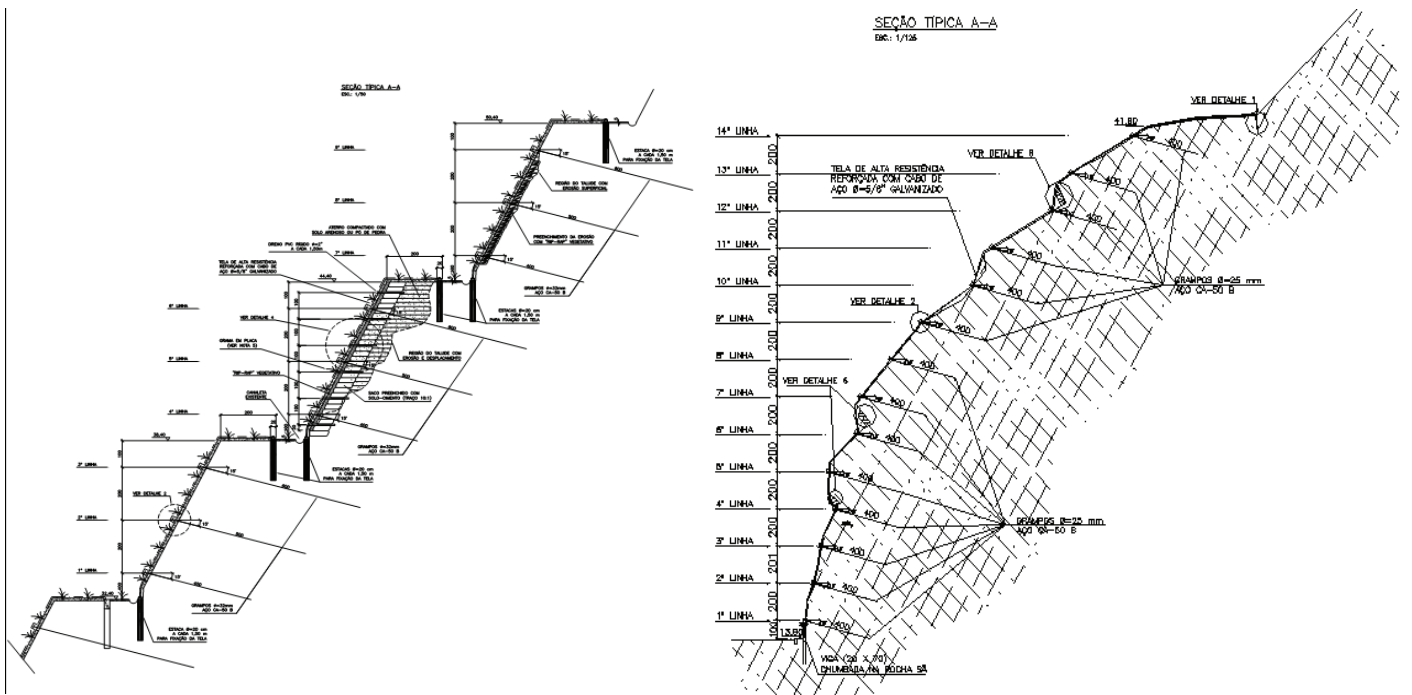
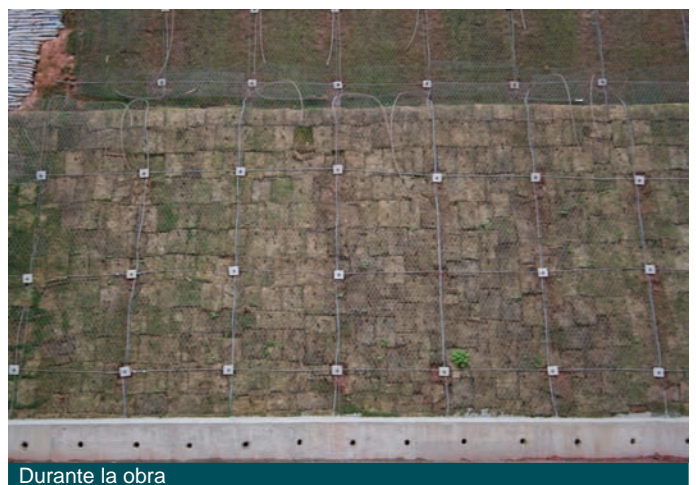


Ilustración esquemática



Durante la obra



Durante la obra



Obra Concluída



Obra Concluída