

## CASAS BAHIA BRASIL, DUQUE DE CAXIAS - RJ

### Solução: ESTABILIZAÇÃO SUPERFICIAL DE TALUDE

#### Produtos: Rede de Alta Resistência

#### Problema:

Um conjunto de taludes rochosos localizados em Duque de Caxias – RJ, com inclinação de 2H:1V e bermas de 3,00 m, apresentaram vários pontos de deslizamentos e erosões, principalmente no trechos inferiores. Além dos problemas expostos, foram constatadas também muitas fissuras de alívio em evolução. Algumas das explicações para os problemas acima referem à geologia do local e também ao fato da existência de percolação de água através do maciço.

Durante as obras realizadas nos taludes foram removidos materiais rochosos do maciço, posteriormente a isto ocorreram mais deslizamentos e deslocamentos, decorrentes de falhas geológicas, detonação de explosivos e também das próprias características da formação do talude rochoso.

#### Solução:

Para solucionar os problemas no maciço rochoso, foram previstas várias soluções. No primeiro trecho foram instalados chumbadores ao longo dos taludes inferiores, com a finalidade de estabilizar o maciço. Também foi executado o preenchimento das erosões com sacos de solo-cimento e reaterro, a fim de recompor a superfície do talude. Por fim foi instalada a rede de alta resistência associada a cabos de aço na face do talude, com a finalidade de confinar e impedir novos desprendimentos, garantindo assim a estabilidade superficial do maciço. Além da solução supracitada, foi aplicada a solução de solo grampeado com face em concreto projetado em alguns trechos do talude.



Antes da obra



Durante a obra



Durante a obra

#### Nome do cliente:

Casas Bahia

#### Construtora:

SEEL – Serviços Especiais de Engenharia Ltda

#### Produtos usados:

Rede de Alta Resistência Zn/Al

#### Data da obra:

Início: Março/2006

Término: Abril/2007



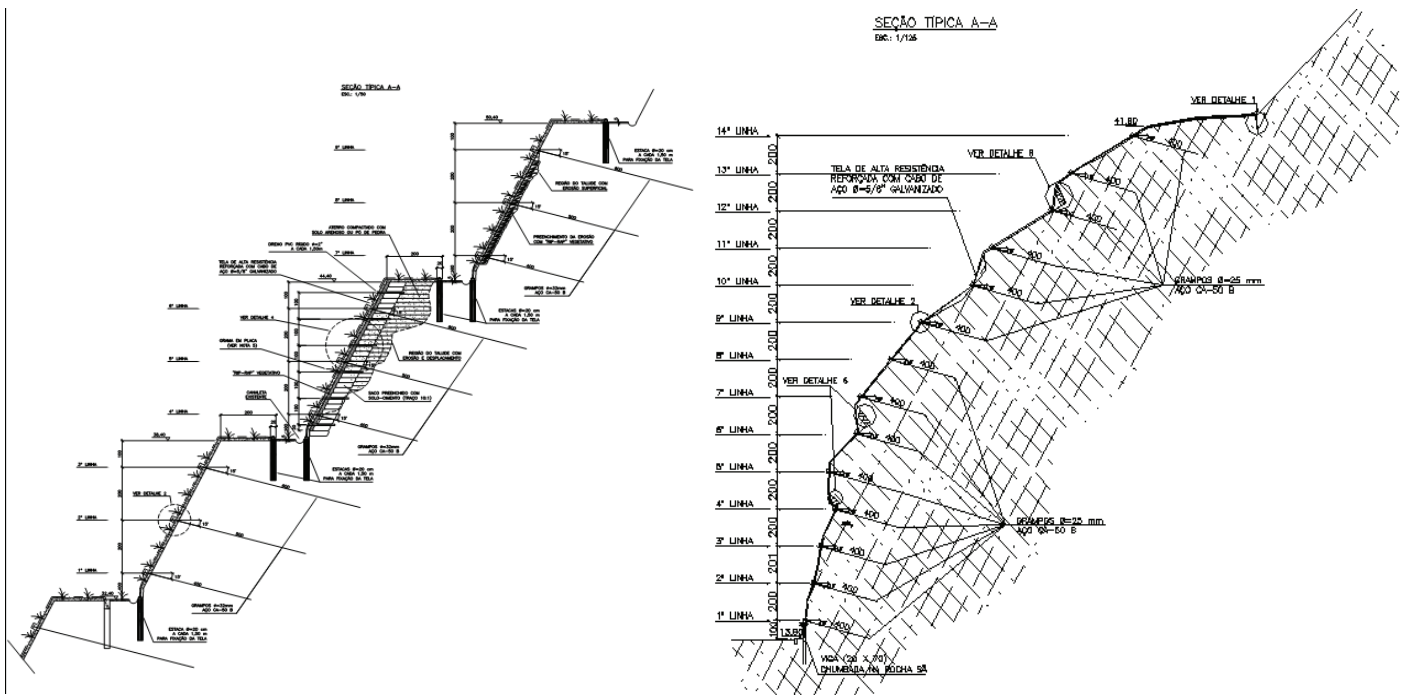
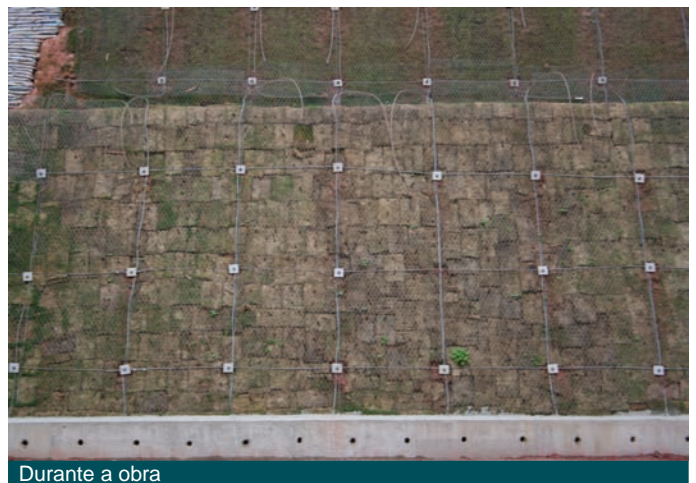


Ilustração esquemática



Durante a obra



Durante a obra



Obra Concluída



Obra Concluída