

PROTEÇÃO DE BASE DE PONTE XALTAYÁ GUATEMALA, SACATEPEQUEZ , SANTO DOMINGO XENACÓJ

Solução: PROTEÇÕES E/OU CONTENÇÕES DE MÁRGENS

Produtos: Colchão Reno®, Gabião Caixa, MacTex® N (Nãotecido)

Problema:

Durante a construção da Estrada Anillo Regional, verificou se a necessidade de construção de uma ponte, pois a estrada passava por uma bacia. Entretanto havia um problema, uma das bases da ponte estavam próximas ao rio de modo que este poderia prejudicar e danificar estas bases da ponte Xaltayá.



Antes da Obra

Solução:

Como sistema de proteção de margem foi proposta a aplicação do gabião tipo caixa e Colchões® Reno. Estes revestidos em PVC, porque estariam em contato direto com a água do rio, que transportava resíduos da comunidade à montante.



Durante a obra

Nome do Cliente

Conasa

Construtora

Conteca

Projeto

Maccaferri de Guatemala

Produtos usados

Colchão Reno®	12 m ²
Gabião Caixa	120
MacTex® N (Nãotecido)	313.60 m ²

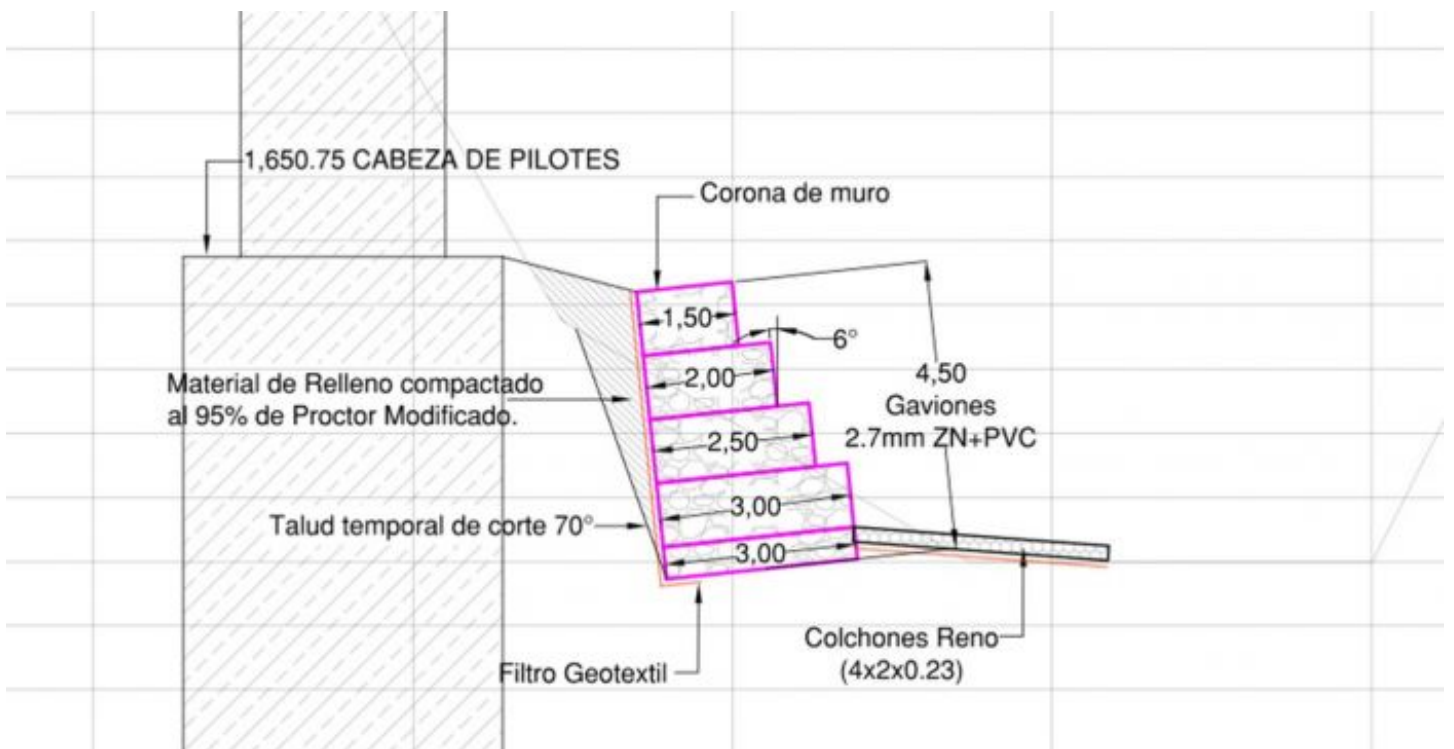
Data da obra

Início: 20/01/2016

Término: 20/04/2016



Durante a obra



Representação Esquemática



Durante a obra



Durante a obra



Obra Concluída



Obra Concluída

MACCAFERRI
AMERICA LATINA

www.maccaferri.com/br

Sistema de Gestão de Qualidade
Certificado de Conformidade com a
Norma ISO 9001

ISO
9001