

SISTEMA DE DRENAGEM BR-020 BRASIL, GOIÁS, FORMOSA

Solução: PROTEÇÃO DE BUEIROS

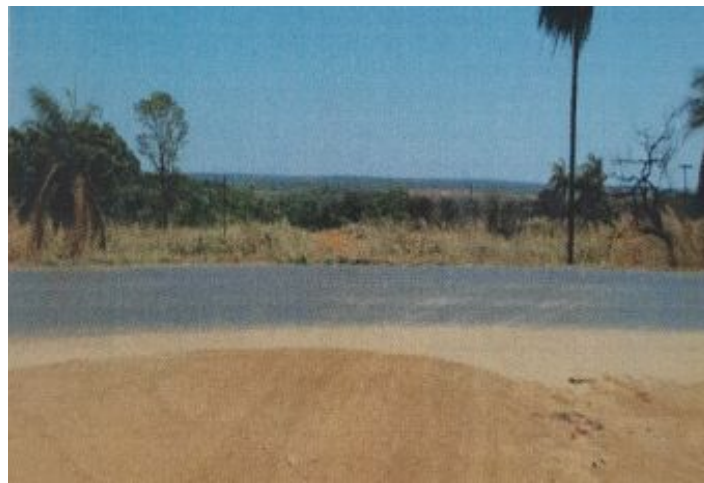
Produtos: Colchão Reno®, Gabião Caixa, MacTex® H

Problema:

Para as obras da duplicação da BR-020 no trecho urbano da cidade de Formosa/GO, havia a necessidade de transpor as águas, seja por imperativos hidrológicos e/ou do modelo do terreno, tendo que ser atravessadas sem comprometer a estrutura da estrada.

Solução:

A solução adotada foi a utilização de linhas de bueiros cujas saídas e proteções estavam dimensionadas utilizando concreto armado. Devido a necessidade de rapidez na execução da obra e da dificuldade de mão de obra para execução de fôrmas e a armaduras, a construtora optou por alterar para o uso de gabões e colchão Reno®, ganhando velocidade na execução e atendendo às necessidades técnicas para a obra.



Antes da Obra



Durante a obra



Durante a obra

Nome do Cliente

CNB CONSTRUTORA

Construtora

CNB CONSTRUTORA

Projeto

ESTUDOS CENTRO NORTE

Produtos usados

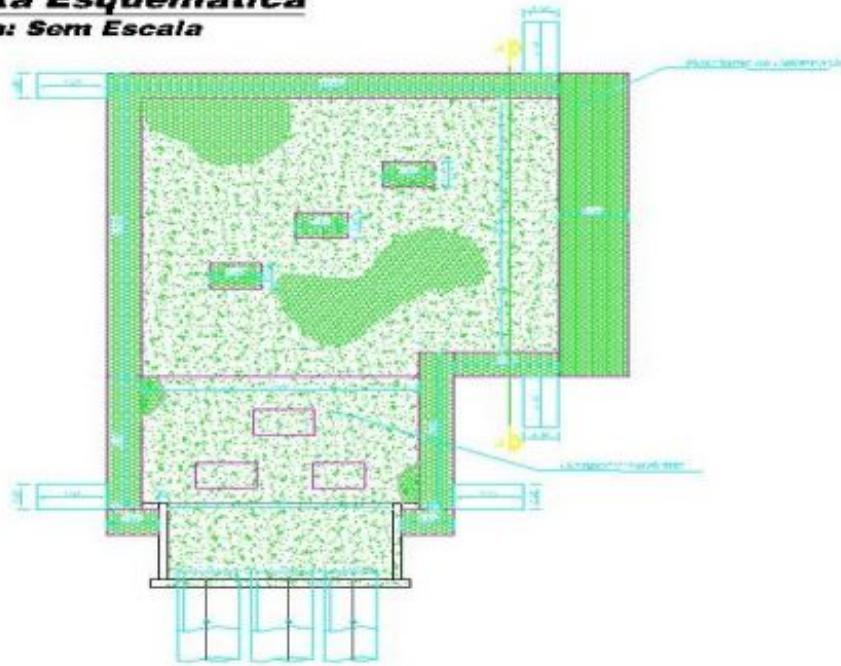
Colchão Reno®	180
Gabião Caixa	53,25
MacTex® H	460

Data da obra

Início: 25/07/2016

Término: 12/08/2016

Planta Esquemática
Escala: Sem Escala



Representação Esquemática



Durante a obra



Durante a obra



Obra Concluída



Obra Concluída

MACCAFERRI
AMERICA LATINA

www.maccaferri.com/br

Sistema de Gestão de Qualidade
Certificado de Conformidade com a
Norma ISO 9001

ISO
9001