

COMPANHIA VALE DO RIO DOCE BRASIL, SANTA LUZIA - MG

Soluções Hidráulicas: CONTENÇÃO E PROTEÇÃO DE MARGEM

Produtos: Gabião Caixa, Gabião Saco e MacTex®

Problema:

A instauração de um processo de erosão bastante intenso na margem do rio das velhas, Minas Gerais, comprometia a acessibilidade e até existência de uma importante via de suprimentos de uma das unidades mineradoras da Companhia Vale do Rio Doce, maior produtora de minério de ferro do mundo.



Antes da obra

Solução:

Para solucionar o problema apresentado, restaurando a margem erosionada e assim protegê-la contra a instauração de novos processos erosivos, foi construída uma estrutura de contenção à gravidade e proteção de margem em gabiões.

A estrutura foi dimensionada com altura de 6,00 metros por uma extensão total de 140,00 metros. A contenção foi apoiada sobre uma base em gabiões do tipo saco, atuando como plataforma de deformação, evitando assim o solapamento da fundação além de possibilitar a construção da estrutura abaixo do nível d'água. Por estarem em contato constante com água, todos os gabiões utilizados na obra são revestidos em PVC, preservando assim as características físicas e mecânica dos gabiões.



Antes da obra

Nome do cliente:

CVRD – COMPANHIA VALE DO RIO DOCE

Construtora:

CONSTRUTORA J. CÂMPARA LTDA

Projeto e Consultoria:

MACCAFERRI DO BRASIL - UNIDADE BELO HORIZONTE

Produtos usados:

Gabiões Caixa - 1550m³

Gabiões Saco - 310m³

MacTex® - 1500m²

Data da obra:

Início: Agosto/2005

Término: Outubro/2005



Antes da obra

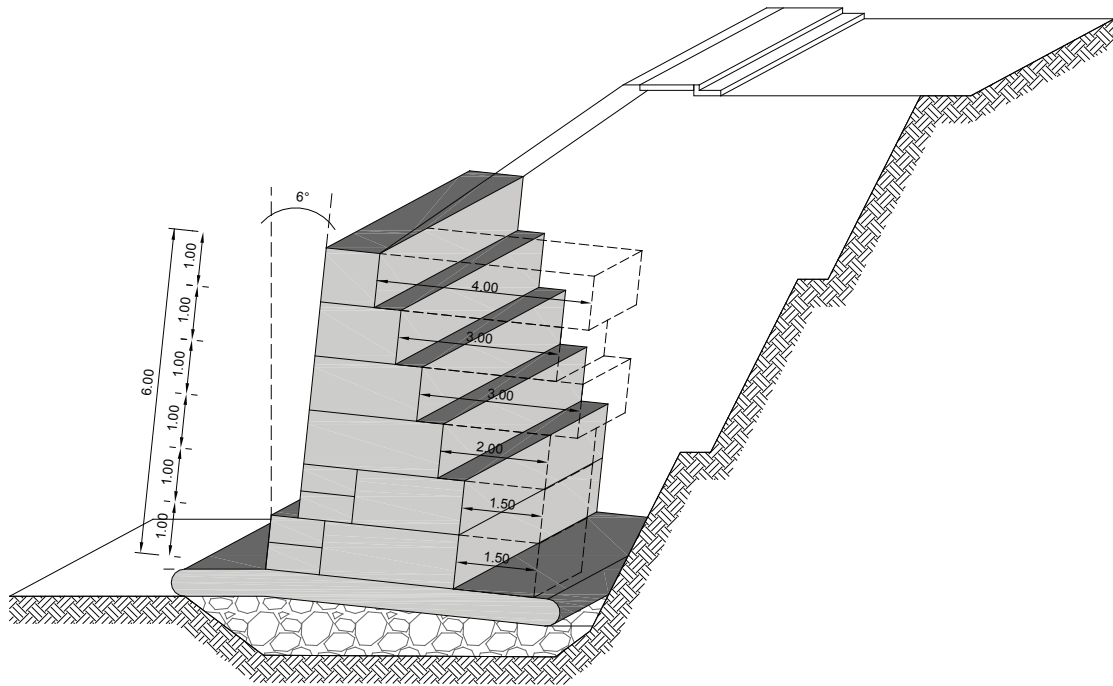


Ilustração esquemática



Durante a obra



Durante a obra



Obra Concluída



Obra Concluída