

### AV . OROZIMBO MAIA BRASIL, CAMPINAS - SP

#### Soluções Hidráulicas: CONTENÇÃO E PROTEÇÃO DE MARGEM

**Produtos:** Gabião Caixa, Gabião Saco e MacTex®

##### Problema:

Um acelerado processo de erosão, em um trecho do córrego compreendido entre as duas pistas da avenida Orozimbo Maia, comprometia o funcionamento de ambas as vias e de uma torre de alta tensão.

O revestimento original do canal em alvenaria, por ser insuficiente, colapsou em vários pontos devido à ação da água nas épocas de cheias.



Antes da obra

##### Solução:

Após feitas as devidas análises e considerações, através das informações fornecidas pela Sondosolo Geotecnia e Engenharia Ltda., empresa responsável pelo desenvolvimento da obra, foi possível dimensionar uma estrutura de proteção e contenção das margens que atendesse as velocidades e vazões do projeto. Foi então construída uma estrutura em gabhões caixa com 40m de extensão e 4m de altura, apoiada sobre uma plataforma de gabhões saco e um lastro de rachão.



Durante a obra

##### Nome do cliente:

SONDOSOLO GEOTECNIA E ENGENHARIA LTDA

##### Construtora:

LUTE CONSTRUÇÕES LTDA

##### Produtos usados:

320m<sup>3</sup> - Gabião Caixa  
93,52m<sup>3</sup> - Gabião Saco  
430m<sup>2</sup> - MacTex®

##### Data da obra:

|          |               |
|----------|---------------|
| Início:  | Setembro/2005 |
| Término: | Outubro/2005  |



Durante a obra

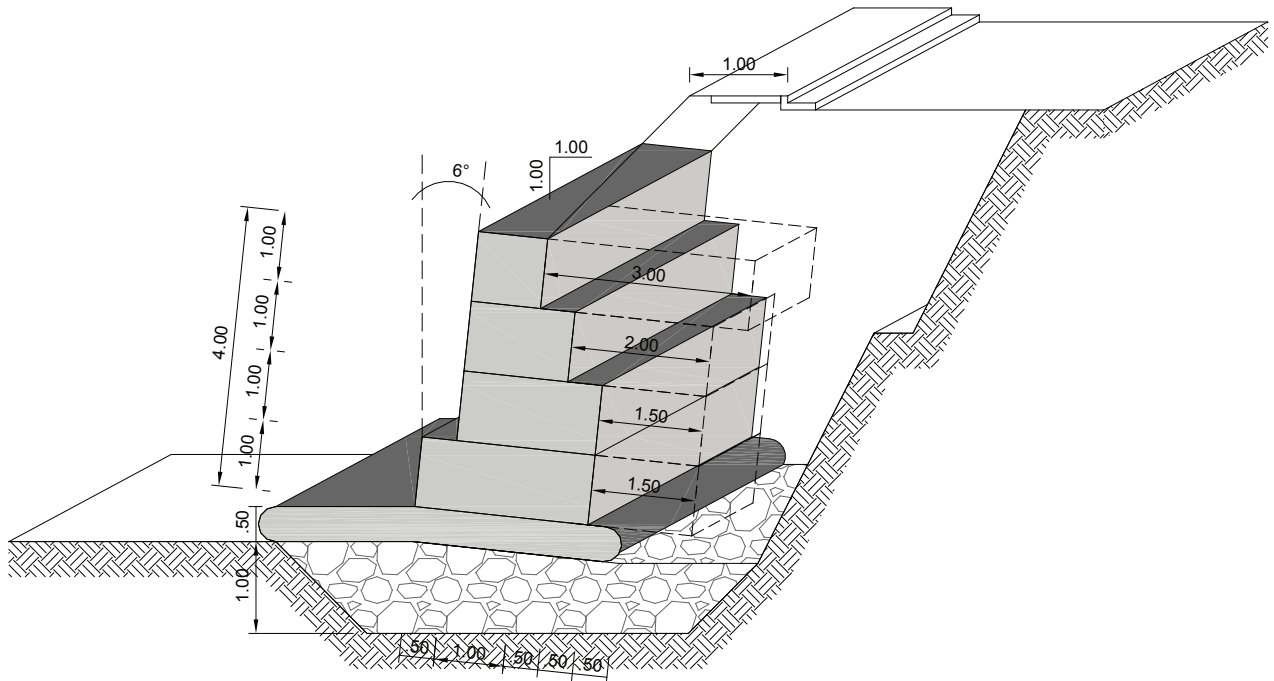


Ilustração esquemática



Obra Concluída



Obra Concluída



Obra Concluída



Obra Concluída