

ALTEAMENTO DE BACIA DE ÁGUA BRUTA BRASIL, RIO DE JANEIRO, SANTA CRUZ

Solução: BARRAGENS E OUTRAS OBRAS TRANSVERSAIS

Produtos: Gabião Caixa

Problema:

Com problema de redução no volume de captação de água por conta do período de estiagem, o volume de água bruto armazenado, que é utilizado para os processos industriais siderúrgicos, ficou comprometido. Foi avaliado o risco da interrupção dos processos (alto-forno) decorrente à falta de água, o que poderia resultar em paradas de fábrica e em última análise, perda do alto-forno da siderúrgica. Com isso, foi previsto aumentar a capacidade do armazenamento de água do reservatório, com alteamento de 1,50 m de borda sobre a lagoa existente.



Antes da Obra

Solução:

A solução encontrada foi à execução de um muro em Gabião Caixa, nas bordas da lagoa existente. O muro foi impermeabilizado com geomembrana MacLine®, aplicada entre as camadas de geotêxtil, para proteção contra rasgos e/ou furos. Foi também executada, uma proteção em todas as faces da nova estrutura em concreto armado e juntas de dilatação polimérica. Com isso, foi obtido um acréscimo no volume de água da ordem de 20.600,00 m³, gerando uma reserva de 3 dias úteis de operação, período suficiente para bombeamento e condutividade da água para posterior utilização sem riscos de parada.



Durante a obra

Nome do Cliente

THYSSENKRUPP CSA

Construtora

MACSERVICE

Projeto

Produtos usados

Gabião Caixa 1.400,00 m³

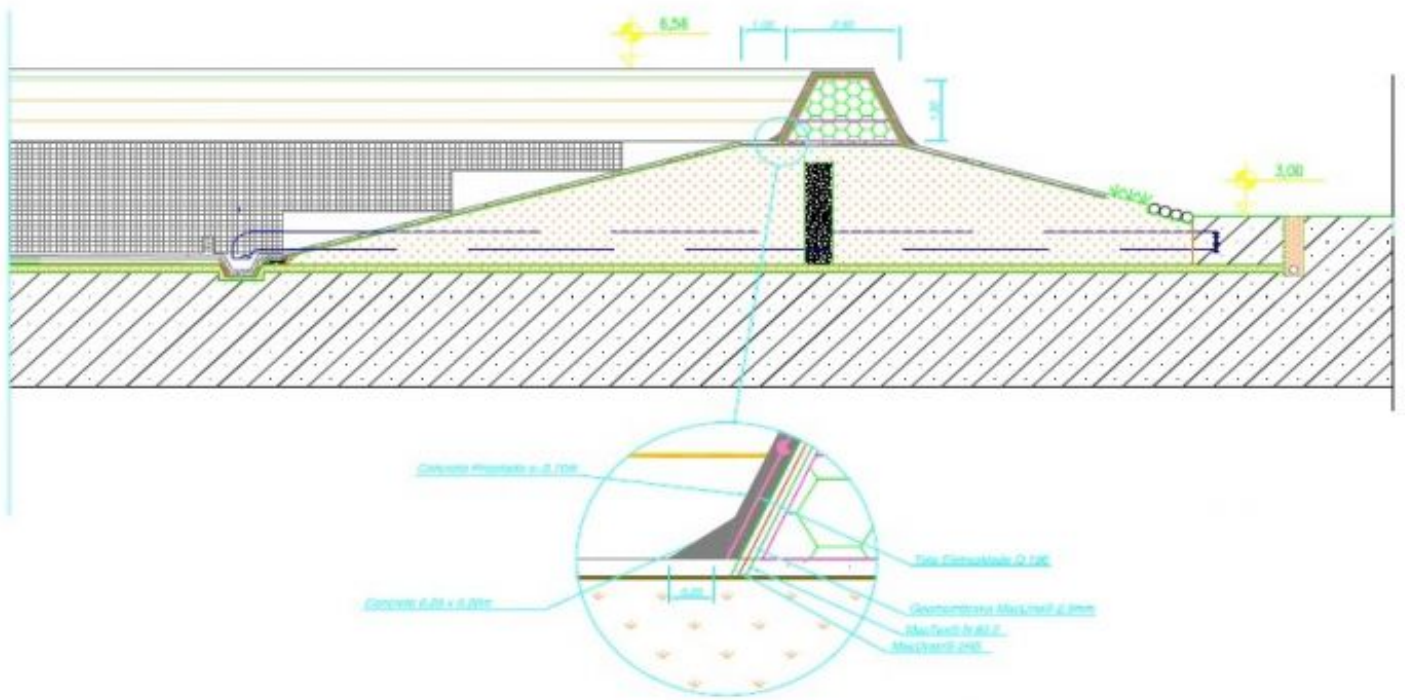
Data da obra

Início: 15/05/2012

Término: 15/06/2012



Durante a obra



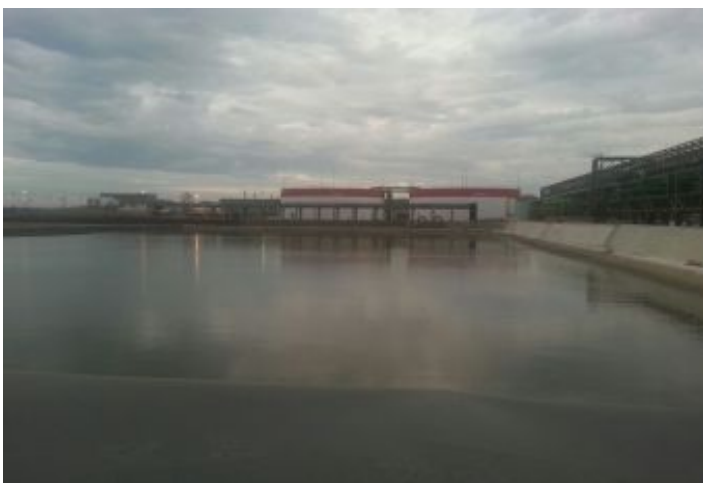
Representação Esquemática



Durante a obra



Obra Concluída



Obra Concluída



Obra Concluída

MACCAFERRI
AMERICA LATINA

www.maccafferri.com/br

Sistema de Gestão de Qualidade
Certificado de Conformidade com a
Norma ISO 9001

**ISO
9001**