

VIADUTO AUTOPORTANTE EM MACWALL BRASIL, PARANÁ, MARINGÁ

Solução: MUROS VERTICAIS COM FACE DE CONCRETO OU BLOCOS MODULARES

Produtos: MacWall®

Problema:

Havia a necessidade de se prolongar a Av. Guedner, uma importante via da cidade de Maringá, ligando a região central aos bairros da zonal sul, uma região em expansão. O traçado desse prolongamento previa a passagem pelo Contorno Metropolitano Sul, porém por uma questão de segurança foi decidido que a melhor solução seria por meio de um viaduto.

Solução:

A solução adotada foi uma contenção em solo reforçado com bloco modular de concreto MacWall® e geogrelha MacGrid® WG, com seção crítica de 8m de altura que tem como função tanto a contenção do aterro como apoio para o viaduto.



Antes da Obra



Durante a obra

Nome do Cliente

PREFEITURA MUNICIPAL DE MARINGÁ

Construtora

CONTERSOLO CONSTRUTORA DE OBRAS LTDA

Projeto

PREFEITURA MUNICIPAL DE MARINGÁ

Produtos usados

MacWall® 8.958 peças

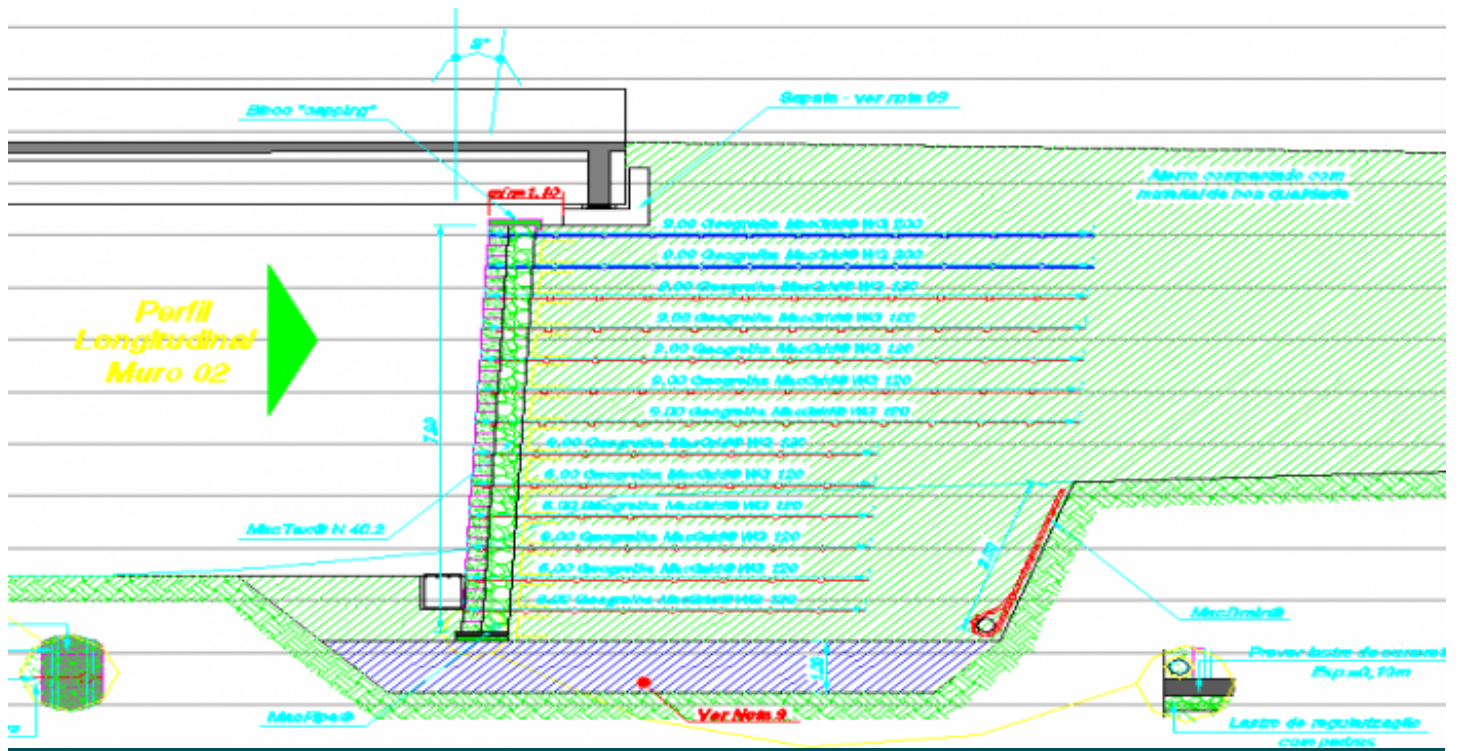
Data da obra

Início: 25/03/2013

Término: 02/12/2013



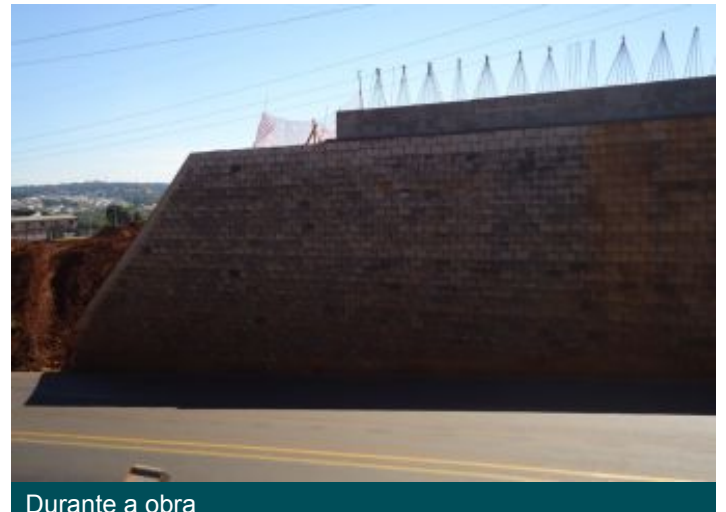
Durante a obra



Representação Esquemática



Durante a obra



Durante a obra



Obra Concluída



Obra Concluída

MACCAFERRI
AMERICA LATINA

www.maccaferri.com/br

Sistema de Gestão de Qualidade
Certificado de Conformidade com a
Norma ISO 9001

ISO
9001