

EXPANSÃO DE UNIDADE PRODUTIVA EM LOUVEIRA BRASIL, SÃO PAULO, LOUVEIRA

Solução: ESTRUTURAS DE CONTENÇÃO EM SOLOS REFORÇADOS E REFORÇO DE TALUDES
Produtos: Terramesh® System, MacTex® N (Nãotecido), MacGrid WG®

Problema:

A ampliação de unidade localizada em Louveira, totaliza mais de 140 mil m² de área construída e 115 mil m² de área de preservação ambiental. O projeto engloba diversas tipologias de construção em um mesmo empreendimento: fábrica, centro de distribuição e prédio administrativo, além da construção da interligação com a fábrica já existente. Foi notado que, devido às áreas de preservação permanente (APP) e desníveis elevados internos, eram necessárias contenções para ajustar o tráfego viário interno sem perder área construída com taludes.



Durante a obra

Solução:

Executaram-se sistemas de contenção em solo reforçado com 1 km de extensão e até 20 metros de altura, em linhas retas e curvas, acompanhando sempre a necessidade arquitetônica e melhor otimização do uso da área.



Durante a obra

Nome do Cliente

MATEC / P&G

Construtora

Macservice Serviços de Engenharia

Projeto

NOUH Engenharia Ltda.

Produtos usados

Terramesh® System	8.548 m ² de Face
MacTex® N (Nãotecido)	18.000 m ²
MacGrid WG®	130.000 m ²

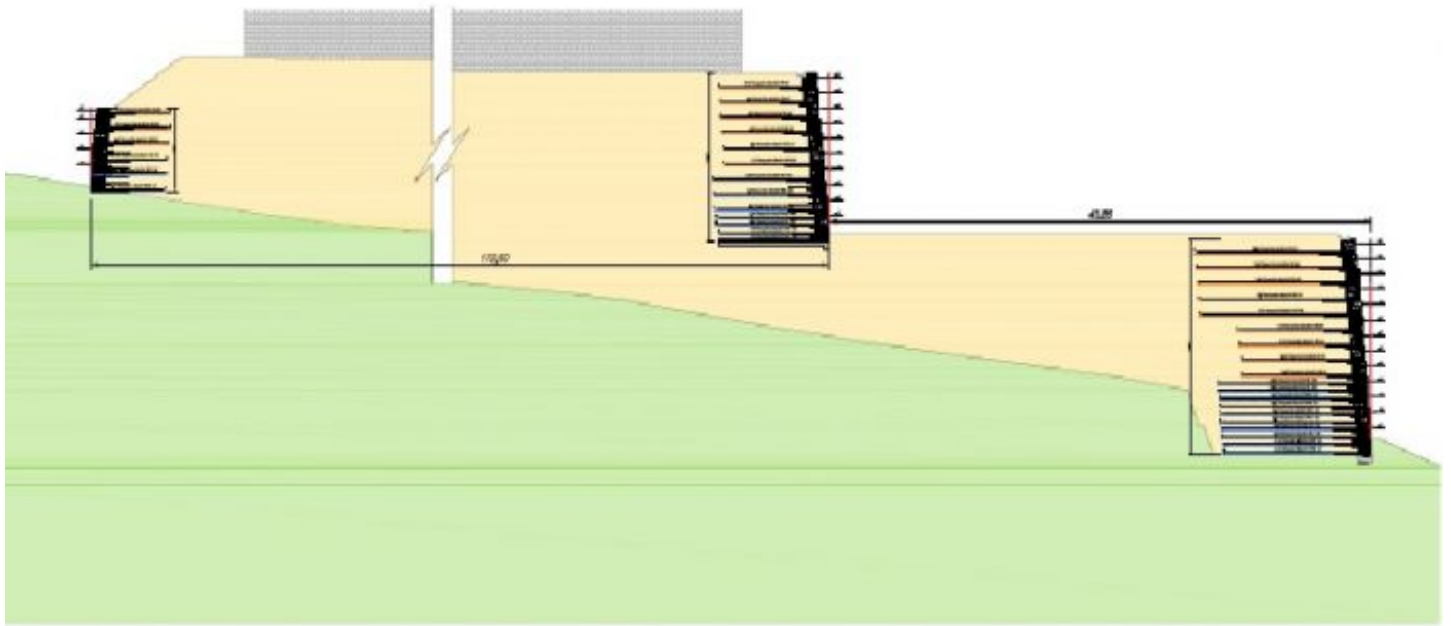
Data da obra

Início: 02/12/2013

Término: 30/07/2014



Durante a obra



Representação Esquemática



Obra Concluída



Obra Concluída



Obra Concluída



Obra Concluída

MACCAFERRI
AMERICA LATINA

www.maccaferri.com/br

Sistema de Gestão de Qualidade
Certificado de Conformidade com a
Norma ISO 9001

ISO
9001