

REFUGIO LA MOLINA PERU, LIMA

Soluções em Contenção: ESTRUTURA DE CONTENÇÃO EM SOLO REFORÇADO Produtos: Terramesh System®

Problema:

O “Refugio de la Molina” é o mais recente condomínio construído no distrito residencial de Piura. A criatividade arquitetônica e urbanística do empreendimento são explícitas nas construções já existentes.

Na concepção urbanística do condomínio a rua n.º 5 se encontra na divisão do empreendimento e ao pé de uma encosta rochosa. Para a sua viabilização seria necessária a construção de uma estrutura de contenção.

Inicialmente se pensou em um muro de concreto, idéia substituída por uma estrutura a gravidade em gabiões por ser uma solução mais econômica.

Com este propósito a construtora procurou assessoria técnico comercial da Maccaferri do Perú.

Solução:

Dentro de sua filosofia de trabalho, os engenheiros da Maccaferri não se limitaram a fornecer os materiais solicitados, mas propuseram uma nova solução tecnicamente confiável e economicamente mais conveniente para o cliente, o “sistema Terramesh®” de solo reforçado.

Esta solução se adequou perfeitamente ao requerido pelos urbanistas e se mostrou extremamente econômica pois, utilizou um reduzido volume de pedras e o solo do próprio local para a formação do maciço de contenção.

A estrutura construída tem altura média de 5m com inclinação de 6° e sua construção se desenvolveu sem dificuldades e de forma rápida. A aparência final da obra é agradável e sua integração com o entorno é naturalmente evidente.



Antes da obra



Durante a obra



Durante a obra

Nome do cliente:

URBANIZADORA RINCONADA ALTA

Construtora:

CIEZA CONTRATISTAS GENERALES

Projeto e Consultoria:

ARQ. GERMÁN COSTA – ING. ENRIQUE MEINI

Produtos usados:

1100 m2 de face de Terramesh System®

Data da obra:

Início: Março/2003

Término: Abril/2003

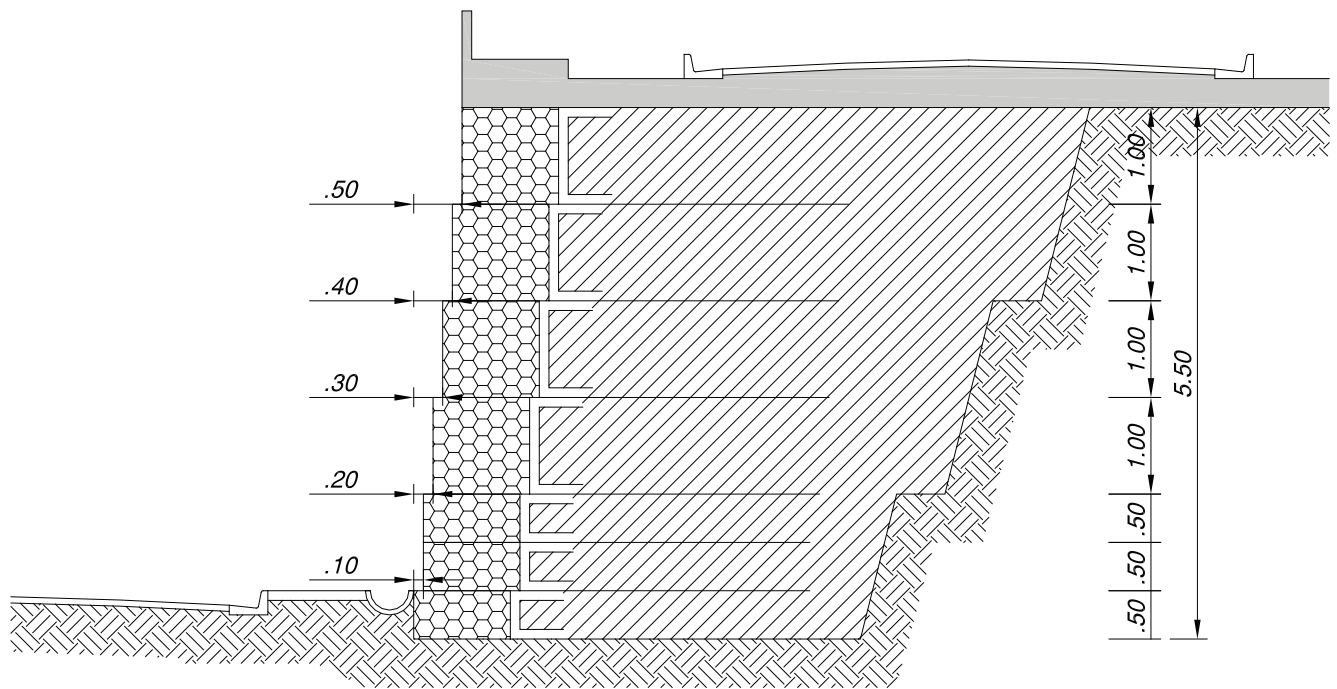


Ilustração esquemática



Obra Concluída



Obra Concluída



Obra Concluída



Obra Concluída