

ECOVIA BR - 277 BRASIL, PARANÁ, CURITIBA

Solução: ESTRUTURAS DE CONTENÇÃO À GRAVIDADE
Produtos: Gabião Caixa, MacTex® N (Nãotecido)

Problema:

No trecho da BR-277 entre as cidades de Curitiba e Paranaguá, havia uma contenção em pneus executada a aproximadamente 1 ano, que apresentou algumas movimentações que refletiram em pequenos deslizamentos de solo no talude a jusante da rodovia, e fissuras no asfalto da BR-277, deteriorando sua integridade e colocando em risco o tráfego local.



Antes da Obra

Solução:

Para retificar o problema, optou-se pela execução de uma estrutura de contenção em gabões que apresentava vantagens econômicas, além de ser uma solução confiável. Dos 50m de extensão total da contenção de pneus, 41m foram reconstruídos pelas estruturas à gravidade em gabões caixa, obedecendo a mesma altura da contenção anterior em pneus, 9m. Com a execução da nova contenção, foi garantida a estabilidade do talude recomposto à jusante da via.



Antes da Obra

Nome do Cliente

Concessionária Ecovia Caminho do Mar S/A

Construtora

Concessionária Ecovia Caminho do Mar S/A

Projeto

Produtos usados

Gabião Caixa	408 m ³
MacTex® N (Nãotecido)	430 m ²

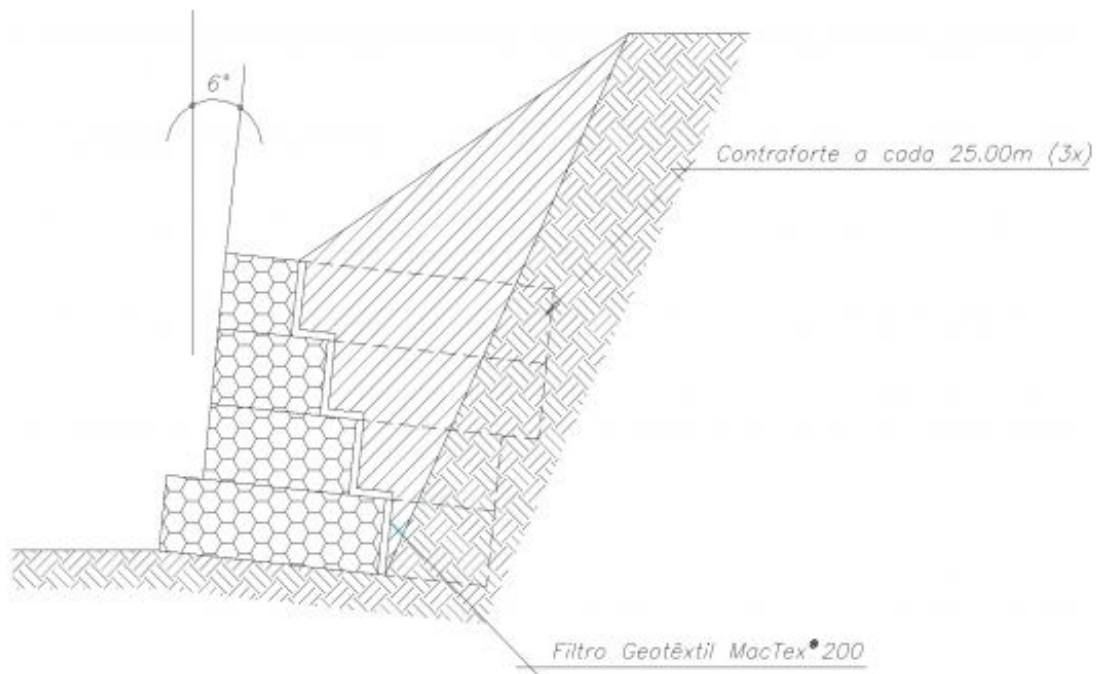
Data da obra

Início: 19/09/2004

Término: 21/01/2006



Antes da Obra



Representação Esquemática



Durante a obra



Durante a obra



Durante a obra



Durante a obra

MACCAFERRI
AMERICA LATINA

www.maccaferri.com/br

Sistema de Gestão de Qualidade
Certificado de Conformidade com a
Norma ISO 9001

ISO
9001