

Soluções em Contenção: Muro de contenção à gravidade

Produtos: Gabiões Caixa

Problema:

A rodovia BR-282 é a principal ligação entre o litoral do estado de Santa Catarina com a serra catarinense e com a região oeste. No mês de novembro de 2008 grande parte do estado de Santa Catarina foi arrasado por um evento climático sem precedentes na história do País. Diferente das enchentes que assolaram a região na década de 80, este evento culminou em um grande número de escorregamentos e acidentes geotécnicos. Após o evento, a rodovia teve seu fluxo interrompido em diversos trechos em decorrência aos escorregamentos das encostas. Como uma ação emergencial o Governo Federal, através do DNIT lançou então um contrato para a recuperação da rodovia visando a liberação desta importante via de acesso do estado de Santa Catarina.

Solução:

Como existiam diversos pontos afetados, (cerca de 80 ocorrências de deslizamentos) e o prazo de execução das obras era de 180 dias, a solução adotada para a maioria dos trechos foi a execução de muros de contenção em gabiões, devido a sua rapidez de execução e a simplicidade construtiva, podendo-se abrir diversas frentes de serviço.



Antes da obra



Durante a obra



Durante a obra

Nome do cliente:

DNIT – Departamento Nacional de Infra Estrutura de Transportes

Construtora:

Castellar Engenharia

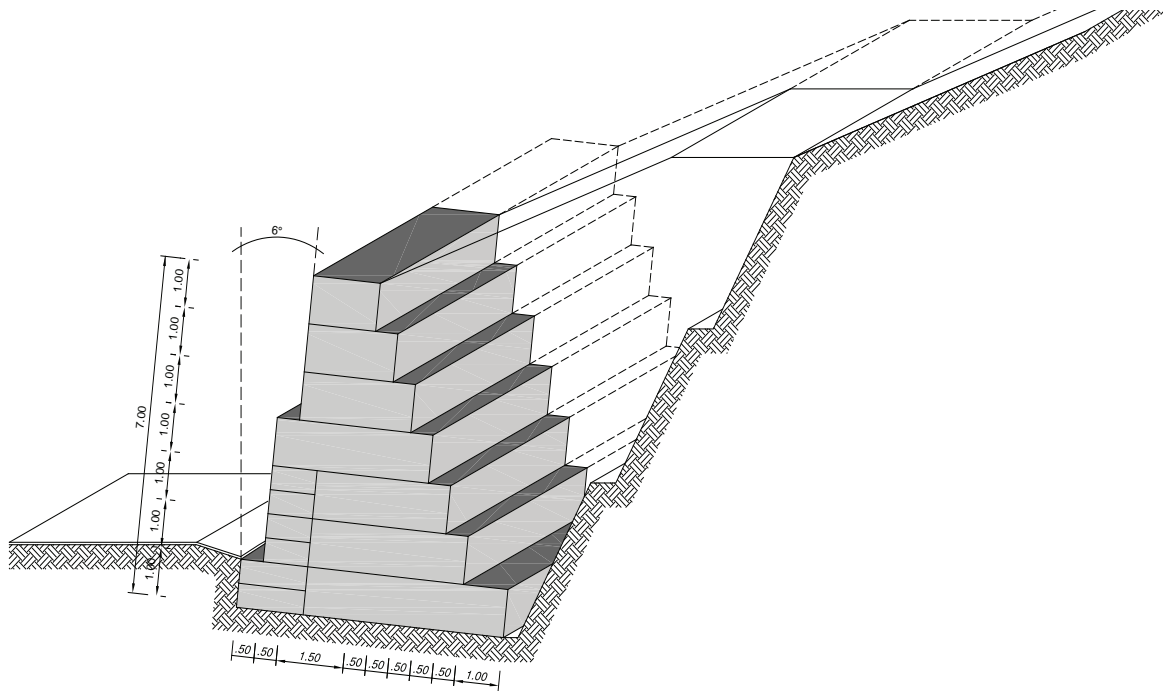
Produtos usados:

Cerca de 50.000m³ de Gabiões Caixa

Data da obra:

Início: Dezembro de 2008

Término: Abril de 2009



Esquemas Ilustrativos



Durante a obra



Durante a obra



Obra Concluída



Obra Concluída