

## MURO CABRA CORRAL ARGENTINA, CABRA CORRAL, SALTA

**Solução:** ESTRUTURAS DE CONTENÇÃO À GRAVIDADE  
**Produtos:** Gabião Caixa, Terramesh® System, MacGrid WG®

**Problema:**

A barragem de Cabra Corral, está situada a 68km da cidade de Salta - Argentina. Em épocas de cheia, o Rio Calchaquí aumenta consideravelmente o nível de água da barragem, o que ocasiona a inundação da área ao redor. Devido às necessidades do cliente, se viu a necessidade de proteger a margem do rio, construindo um muro até o nível de água na época de inundação da barragem.



Antes da Obra

**Solução:**

A solução proposta foi a construção de um muro de 1.50m, levando a construção de uma contenção de 9.50m. Para a realização da contenção, foram utilizados Terramesh® System e Gabiões. A proposta executada pela Maccaferri da Argentina, constituiu no seguinte tipo de contenção: Os primeiros 8m do muro, realizados com Terramesh® System e os 1.50m finais, realizados com Gabiões Caixa + geogrelhas MacGrid® WG. Desta forma, as necessidades do cliente foram cumpridas de forma satisfatória.



Durante a obra

**Nome do Cliente**

Plumada S.A.

**Construtora**

Plumada S.A.

**Projeto**

----

**Produtos usados**

|                   |        |
|-------------------|--------|
| Gabião Caixa      | 918 m³ |
| Terramesh® System | 276 m³ |
| MacGrid WG®       | 700 m² |

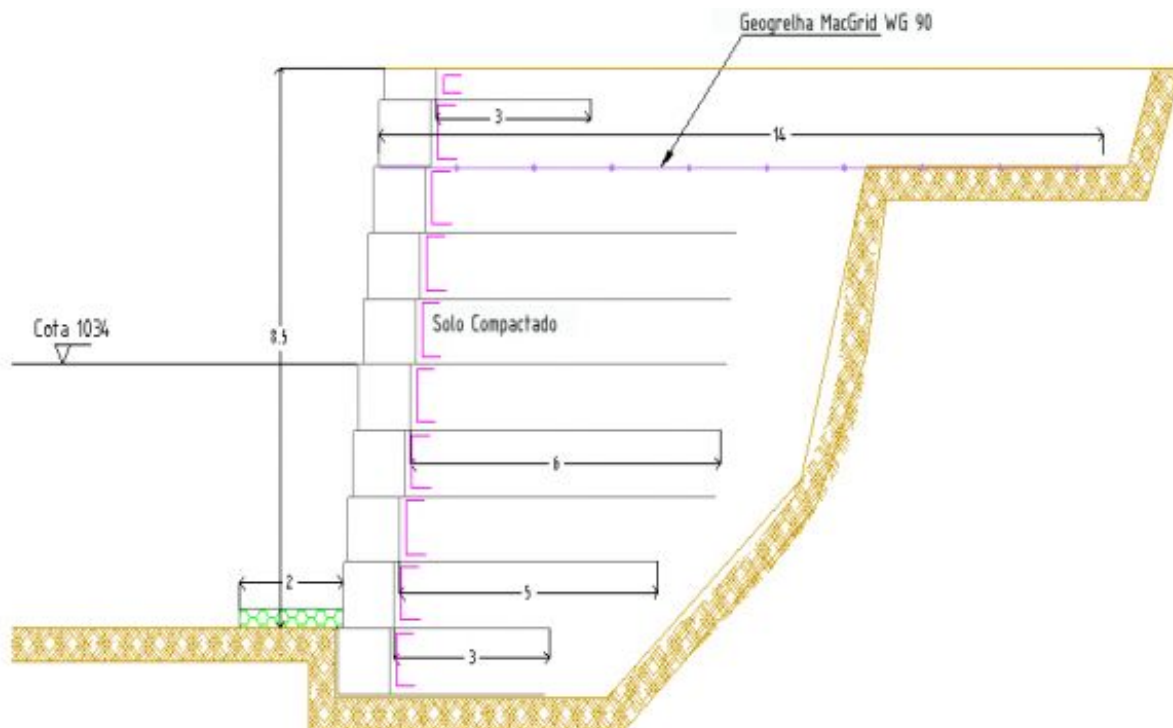
**Data da obra**

**Início:** 12/11/2006

**Término:** 30/03/2007



Durante a obra



Representação Esquemática



Obra Concluída



Obra Concluída



Obra Concluída



Obra Concluída