

CASINO CALAFATE ARGENTINA, SANTA CRUZ, CALAFATE

Solução: ESTRUTURAS DE CONTENÇÃO À GRAVIDADE
Produtos: Gabião Caixa, MacTex® N (Nãotecido)

Problema:

Com a transformação da região de Calafate - Santa Cruz, em um novo centro turístico da Argentina, várias obras de melhorias foram iniciadas, com o intuito de melhorar a capacidade do local em receber as pessoas. Visando a construção de uma nova praça de estacionamento no "Casino Club", com maior capacidade e facilidade de acesso, decidiu-se por um desenvolvimento de um estacionamento em dois patamares, de maneira que para essa concepção ser aplicada, seria necessário a construção de uma estrutura de contenção no local.

Solução:

Foi decidida a construção dessas contenções em muros de gabhões, pois além das questões técnicas e econômicas, o uso dos gabhões ainda resultaria numa estética agradável e condizente com o local da aplicação. Além dos muros de contenção construídos com alturas variáveis entre 1 e 7m, também foi aplicada no local um sistema de drenagem ao tardo da contenção, capaz de interceptar uma possível elevação do lençol freático, livrando a estrutura de problemas relacionados a essa presença indesejada de água em sua fundação.



Obra Concluída



Obra Concluída

Nome do Cliente

Consular S.A.

Construtora

Consular S.A.

Projeto

Produtos usados

Gabião Caixa	3.057,00 m ³
MacTex® N (Nãotecido)	2.840,00 m ²

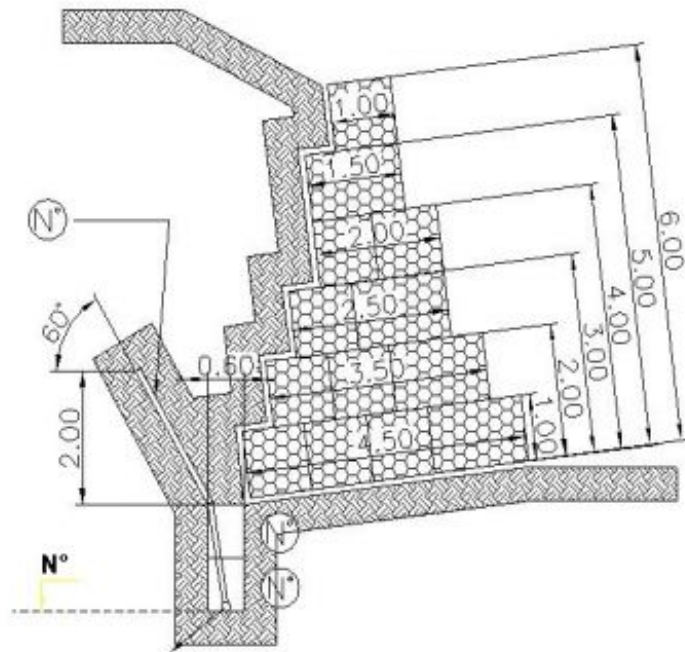
Data da obra

Início: 05/01/2007

Término: 09/02/2008



Obra Concluída



Poço de bombeamento do edifício

Representação Esquemática



Obra Concluída



Obra Concluída



Obra Concluída



Obra Concluída

MACCAFERRI
AMERICA LATINA

www.maccferri.com/br

Sistema de Gestão de Qualidade
Certificado de Conformidade com a
Norma ISO 9001

ISO
9001