

CONDOMÍNIO LA FONTANA GUATEMALA, GUATEMALA , VILLA CANALES

Solução: REVESTIMENTO DE TALUDES

Produtos: MacMat® R

Problema:

Na periferia do condomínio La Fontana, havia um talude exposto, o qual estava sendo erodido por ação das chuvas.

Solução:

A proposta foi utilizar um revestimento de talude, o MacMat® R, que consiste em uma manta para controle de erosão produzida por filamentos de polipropileno unido a uma malha de dupla torção. Esta solução retém os sedimentos e facilita o crescimento de vegetação.



Obra Concluída



Obra Concluída

Nome do Cliente

Corporacion Victoria

Construtora

Grupo ISP

Projeto

Maccaferri de Guatemala

Produtos usados

MacMat® R 2000 m²

Data da obra

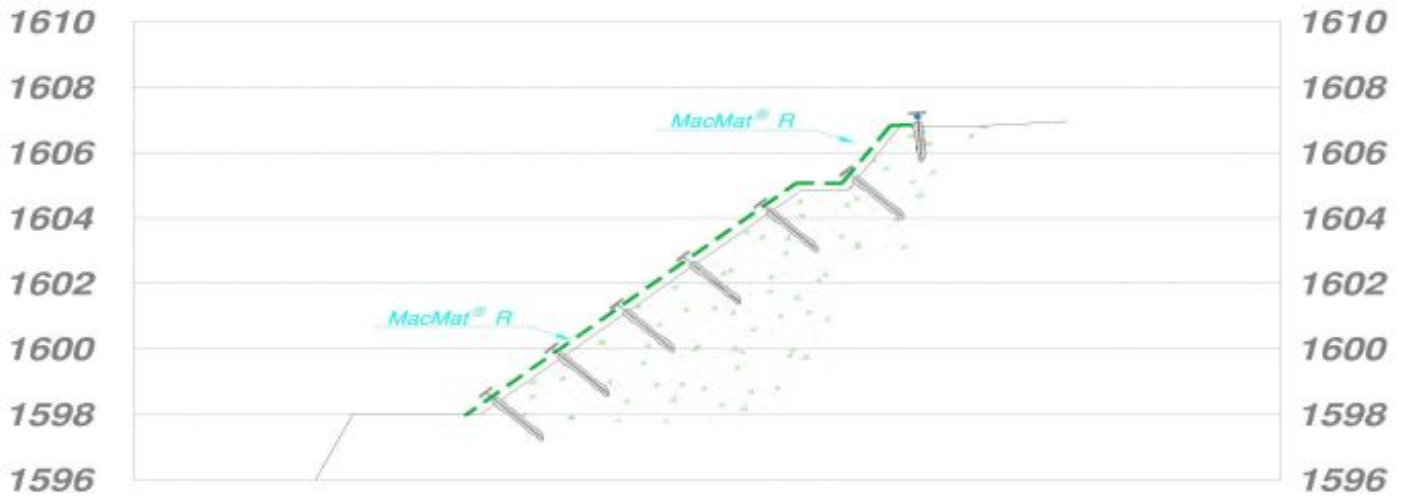
Início: 02/03/2016

Término: 31/05/2016



Obra Concluída

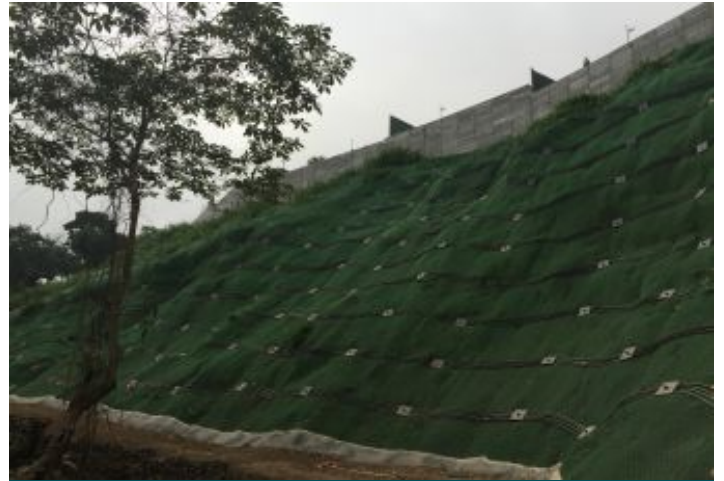
Corte C-C



Representação Esquemática



Obra Concluída



Obra Concluída



Obra Concluída



Obra Concluída

MACCAFERRI
AMERICA LATINA

www.maccaferri.com/br

Sistema de Gestão de Qualidade
Certificado de Conformidade com a
Norma ISO 9001

ISO
9001