

RODOVIA DO AÇO - ACCIONA BRASIL, RIO DE JANEIRO, VOLTA REDONDA

Solução: ESTABILIZAÇÕES E PROTEÇÕES SUPERFICIAIS DE TALUDES

Produtos: MacMat® R

Problema:

A partir de 2008 , a rodovia de Aço passou a ser administrada pela Acciona, que realizou como contrapartida, obras de manutenção e desenvolvimento viário. Um dos problemas enfrentados na manutenção das rodovias é a instabilidade superficial das encostas, ocasionada pela combinação de agentes deflagradores, como: elevado índice pluviométrico, corte de taludes com inclinação elevada e presença de material arenoso nas encostas. Esses agentes ocasionavam erosões nos taludes e deslizamentos de solo, causando muitas vezes a interrupção do tráfego.



Durante a obra

Solução:

A solução adotada foi a aplicação de geomanta reforçada MacMat® R aliada a um sistema de chumbadores de até 3m de comprimento, afim de controlar as erosões e impedir novos deslizamentos. Um ponto chave para essa solução foi aplicação de hidrossemeadura, nesse caso, antes da instalação da malha, para que garantisse o controle da erosão a longo prazo.



Durante a obra

Nome do Cliente

Acciona Concessões

Construtora

Acciona

Projeto

Produtos usados

MacMat® R 100.000 m²

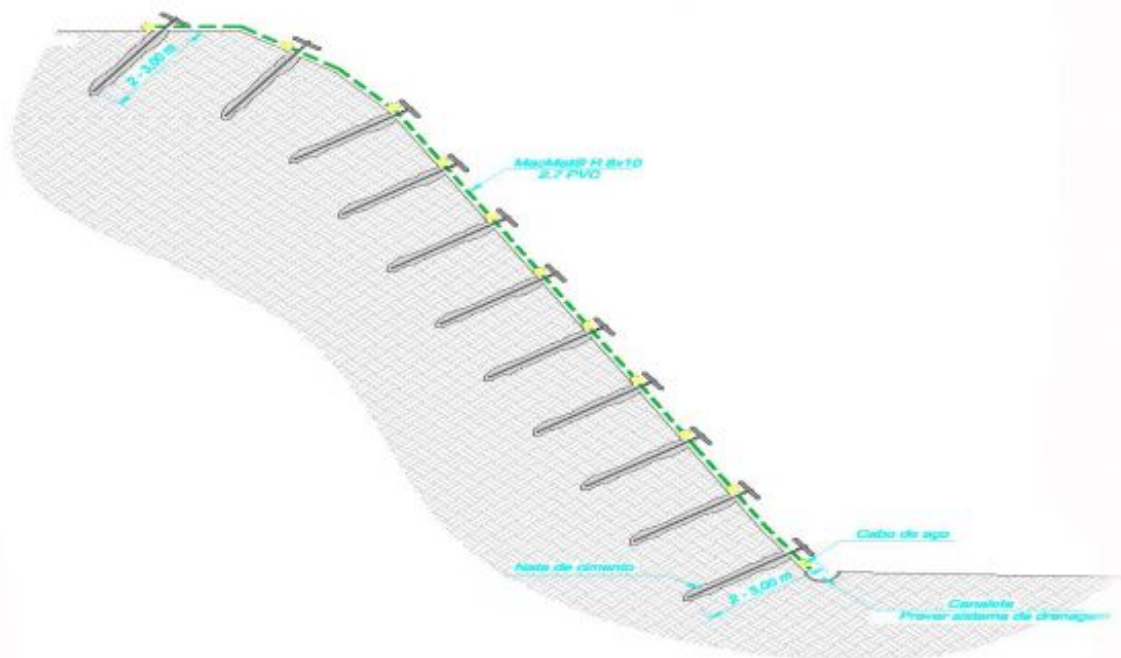
Data da obra

Início: 11/08/2013

Término: 30/04/2015



Durante a obra



Representação Esquemática



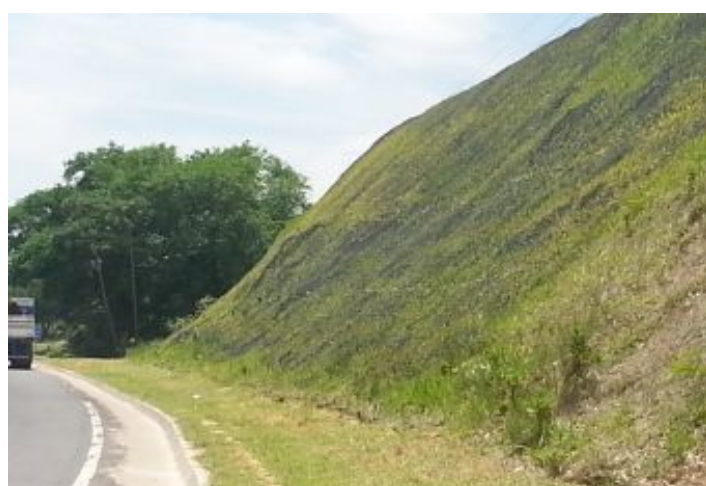
Obra Concluída



Obra Concluída



Obra Concluída



Obra Concluída

MACCAFERRI
AMERICA LATINA

www.maccaferri.com/br

Sistema de Gestão de Qualidade
Certificado de Conformidade com a
Norma ISO 9001

ISO
9001