

BR-116

BRASIL, PARANÁ, QUITANDINHA

Solução: ESTABILIZAÇÕES E PROTEÇÕES SUPERFICIAIS DE TALUDES

Produtos: HEA Panel, MacMat® R

Problema:

A Autopista Planalto Sul, concessionária do trecho entre Curitiba e a divisa entre SC/RS da BR-116, possui várias intervenções para estabilização de taludes e recuperação de passivos ambientais na rodovia. Dentre estas intervenções, no km 148+600 foi definida a estabilização de um talude com o sistema de solo grampeado e revegetação. Foi solicitado uma solução que fosse tecnicamente compatível e economicamente viável.



Antes da Obra

Solução:

A solução foi composta por uma malha de 2,5m de chumbadores de aço CA-50 de 25mm de diâmetro, com comprimento variando entre 8 e 12m, drenos horizontais profundos com comprimento de 15m, além de dispositivos de drenagem superficial. Para a face do solo grampeado, foi especificada a malha HEA Panel® e o geocomposto MacMat® R, que atuou como geomanta anti-erosiva. Durante sua aplicação, foi notória a simplicidade de instalação, que foi feita com grampos metálicos produzidos na própria obra, arames de amarração e presilhas para união dos cabos de aço.



Antes da Obra

Nome do Cliente

Autopista Planalto Sul

Construtora

SONDASUL - Sondagens, Perfurações e Projetos

Projeto

Azambuja Engenharia

Produtos usados

HEA Panel	-----
MacMat® R	-----

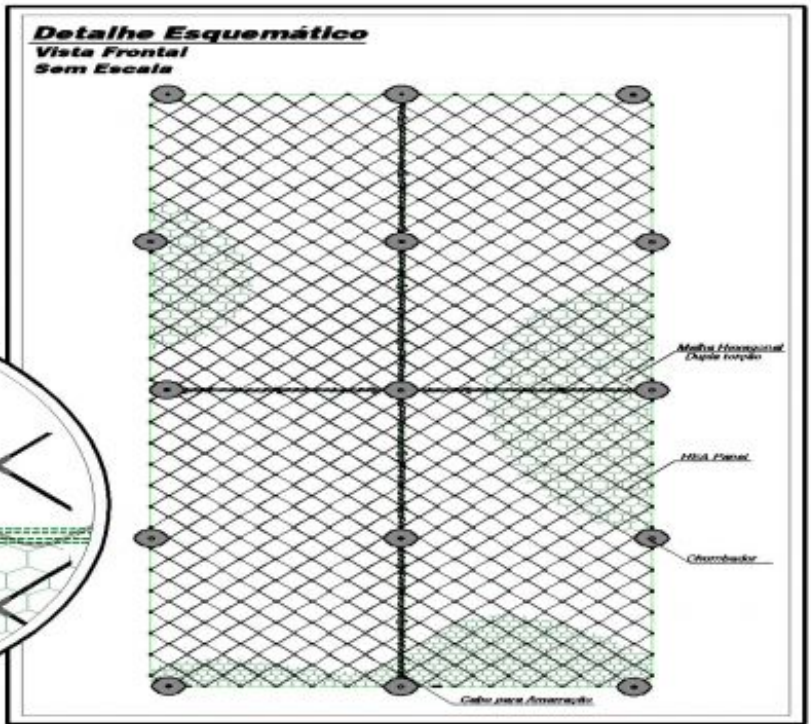
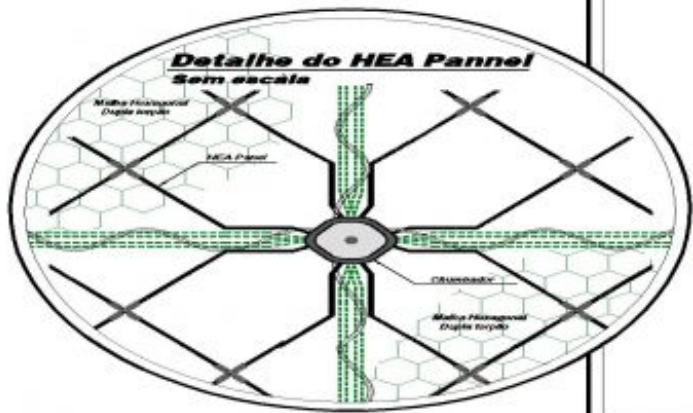
Data da obra

Início: 01/04/2011

Término: 08/09/2011



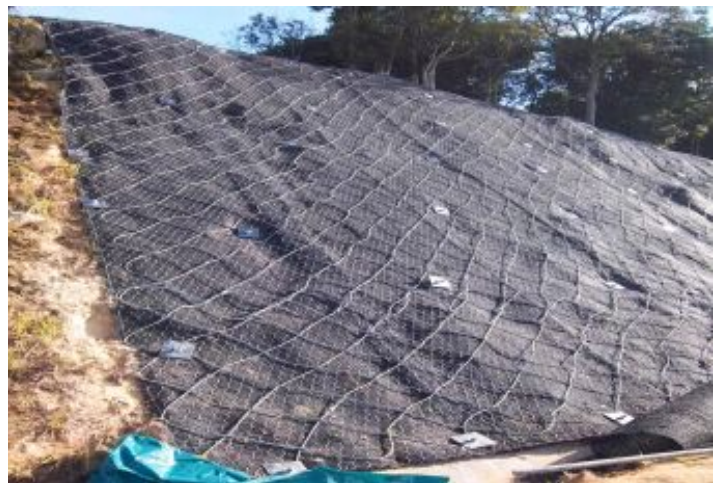
Antes da Obra



Representação Esquemática



Durante a obra



Durante a obra



Obra Concluída



Obra Concluída