

## ATERRO SANITÁRIO VILLA DOMINICO ARGENTINA, BUENOS AIRES

### Solução: DRENAGEM

### Produtos: Geomembrana MacLine® e Geocomposto MacDrain®

#### Problema:

O aterro sanitário situado na Villa Dominico, Buenos Aires, Argentina é um dos maiores aterros de resíduos domiciliares da cidade de Buenos Aires. O funcionamento deste aterro sanitário teve início na década de 80. Passados mais de 20 anos o aterro se encontrava em processo de fechamento por ter atingido sua capacidade máxima de armazenamento.

A empresa holandesa "Van der Wiel", encarregada do tratamento dos gases gerados pela decomposição dos resíduos, necessitava de um sistema que atendessem aos requisitos e exigências do protocolo de Kioto, para isto, os gases deveriam ser coletados por um sistema de drenagem eficaz e posteriormente queimados, a fim de, transformar o gás metano em CO<sub>2</sub>, que por sua vez, é 14 vezes menos contaminante. Vários sistemas de drenagem foram analisados, desde o tradicional poço vertical de ventilação até os sistemas mais modernos, entre eles o geocomposto para drenagem.

#### Solução:

Em meados de 2005 iniciou-se a construção do sistema de drenagem de gases que abrangia uma área de 40 hectares, para isto, foram aplicados 30 drenos superficiais de 100m de extensão cada. A solução adotada foi composta pelo geocomposto para drenagem, MacDrain®, com a função de captar os gases e uma camada de geomembrana MacLine, para a impermeabilização e estanqueidade do sistema.

Com este sistema de drenagem, obtiveram-se resultados ambientais importantes, dentre eles, o bônus ecológico CER (Carbon Emission Reduction) conquistado em março de 2006, através da média de 50m<sup>3</sup> de gás metano queimados por hora. Essa quantidade média, segundo o protocolo de Kioto, foi o suficiente para a obtenção do CER.



Antes da obra



Durante a obra

#### Nome do cliente:

C.E.A.M.S.E. (COORDINACIÓN ECOLÓGICA AREA METROPOLITANA DEL ESTADO)

#### Construtora:

VAN DER WIEL ARGENTINA

#### Projeto e Consultoria:

VAN DER WIEL ARGENTINA

#### Produtos usados:

400m<sup>2</sup> MacDrain® 2L  
15.900m<sup>2</sup> MacDrain® 2L FP  
7.500m<sup>2</sup> MacDrain® 1L  
25.000m<sup>2</sup> MacLine® 0,5mm

#### Data da obra:

Início:	Abril/2004
Término:	Junho/2004



Durante a obra

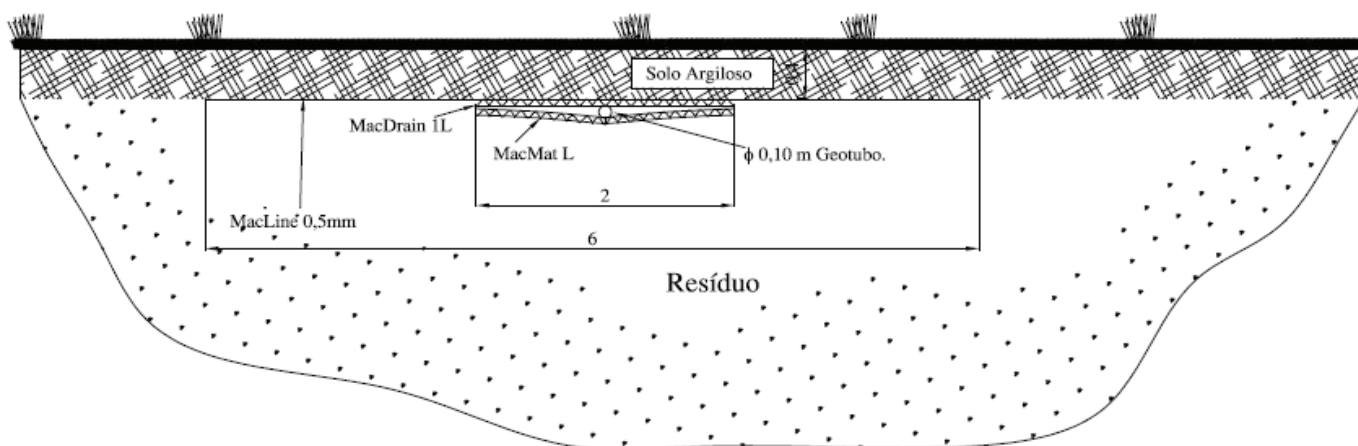


Ilustração esquemática



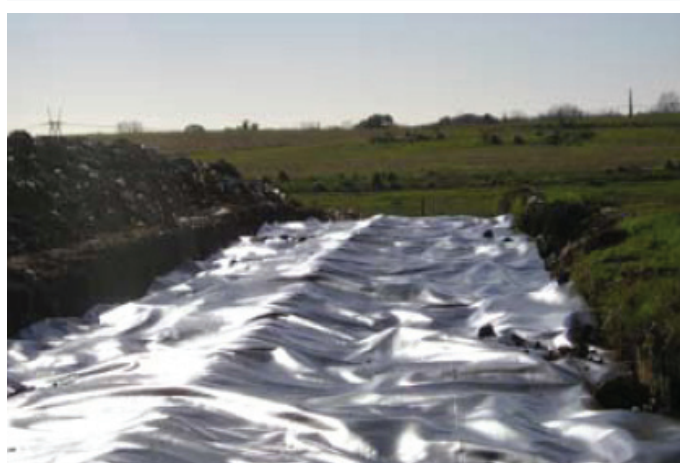
Durante a obra



Durante a obra



Durante a obra



Obra Concluída